

#OHMYGOLLYSWEATER

# oh my golly sweater



FRAYA<sup>®</sup>





#OHMYGOLLYSWEATER

# oh my golly sweater

## ABKÜRZUNGEN:

**M** = Masche**re** = rechts**li** = links**U** = Umschlag**verschr** = verschränkt**zus** = zusammen**Rd** = Runde**1 M abn** = 2 M re oder 2 M re verschr zusammenstricken**Noppe** = [1 M re, 1 M li, 1 M re, 1 M li] in gleiche Einstichstelle. Arb wenden, 4 M li str., Arb. wenden, 4 M re str., dann die 2. - 4. M über die erste M ziehen.**1 M Zun** = 1 M re verschr aus dem Quersfaden herausstricken

Der Pulli wird von oben nach unten gestrickt.

## ANLEITUNG:

68 [68] 68 M mit Strumpfstrieknadeln Nr. 4½ und Merry Fraya oder mit Nr. 3 und Honest Fraya anschlagen.

**1. Rd:** Am Rundenbeginn eine Markierung setzen. 5 M in Rippen [1 M re und 1 M li im Wechsel] stricken, noch eine Markierung setzen, 29 M wie in 1. Rd. lt. Diagramm [Rückenteil], eine Markierung setzen, die nächsten 5 M in Rippen [1 M re und 1 M li im Wechsel] str., eine Markierung setzen und die letzten 29 M wie in 1. Rd lt. Diagramm [Vorderteil] str.**2. - 4. Rd:** Die M str., wie sie erscheinen.**5. Rd:** \*1 M re, 1 M zun, 3 M re, 1 M zun, 1 M re, Markierung, 5. Rd lt. Diagramm, Markierung\*, von \* bis \* noch 1 Mal wdh**6. Rd:** Die M str., wie sie erscheinen, U re str.**7. Rd:** \*1 M re, 1 M zun, 5 M re, 1 M zun, 1 M re, Markierung, 7. Rd lt. Diagramm, Markierung\*, von \* bis \* noch 1 Mal wdh**8. Rd:** Die M str., wie sie erscheinen, U re str.**9. Rd:** Beidseitig an den Ärmeln mit Zunahmen von 1 M in jeder 2. Rd und mit Muster lt. Diagramm am Rücken- und Vorderteil weiterarbeiten.

Ab 11. Rd mit Nd. Nr. 5½ in Merry Fraya oder mit Nd. Nr. 4 in Honest Fraya weiterstricken.

In der 23. Rd die Noppen an den Ärmeln wie folgt str.: 1 M re, 1 M zun, 5 M re, 1 Noppe, 9 M re, 1 Noppe, 5 M re, 1 M zun, 1 M re, Markierung, im Muster lt. Diagramm str., 1 M re, 1 M zun, 5 M re, 1 Noppe, 9 M re, 1 Noppe, 5 M re, 1 M zun, 1 M re, Markierung, im Muster lt. Diagramm str. Nach der letzten Rd lt. Diagramm gibt es 45 [49] 49 M je Rücken- und Vorderteil und 33 [35] 35 M in je Ärmel.

## Gr. [116/122] 134/140:

Mit den Zunahmen für Ärmel sowie Vorder- und Rückenteil fortfahren und in glatt re mit Noppen in jeder 10. M und in jeder 10. Rd wie gezeichnet stricken. In dieser Weise über die nächsten 6 [16] Rd weiterarbeiten = [55] 65 M je Vorder- und Rückenteil und [43] 53 M in je Ärmel.

## Alle Gr.:

Die M nun so verteilen, dass das Vorder- und Rückenteil in einem Stück fertig gestrickt werden können. Dabei jeden Ärmel separat beenden: Die M des Rückenteils stricken, die Ärmel-Maschen auf einen Maschenhalter schieben, 5 [5] 5 M anschlagen, die M des Vorderteils stricken, die

## GRÖSSEN

98/104 [116/122] 134/140

## MAß

½ Oberweite cm

33 [38] 45

Länge cm

34 [43] 50

## WOLLE

Merry Fraya

100% Merino Wool

50 g = 100 m

or

Honest Fraya

100% Cotton

50 g = 75 m

## VERBRAUCH

Merry Fraya

200 [300] 400

Honest Fraya

300 [350] 400

## MASCHENPROBE

Merry Fraya

In glatt re mit Nd. Nr. 5½ nr. 5½:

16 m x 24 omg = 10 cm x 10 cm

Honest Fraya

In glatt re mit Nd. Nr. 4:

16 m x 24 omg = 10 cm x 10 cm

## NADELN

Merry Fraya:

Rundstricknadeln 60 cm und

Strumpfstrieknadeln nr. 4½ und nr 5½

Honest Fraya:

Rundstricknadeln 60 cm und

Strumpfstrieknadeln nr. 3 und 4

HINWEIS: Die angegebene Nadelgrößen dienen nur als Empfehlung. Stricken Sie fester als die angegebene Maschenprobe, nehmen Sie dickere Nadeln. Stricken Sie locker als die angegebene Maschenprobe, nehmen Sie dünnere Nadeln

## ZUBEHÖR

Maschenmarkieren



Ärmel-Maschen auf einen Maschenhalter schieben, 5 [5] 5 M anschlagen. In glatt re mit Noppen und in Runden bis 30 [39] 46 cm Gesamthöhe weiterarbeiten. Mit Nd. Nr. 4½ und Merry Fraya oder mit Nd. Nr. 3 und Honest Fraya und in Rippen [1 M re und 1 M li im Wechsel] fortfahren. Nach 4 cm alle M locker abketten.

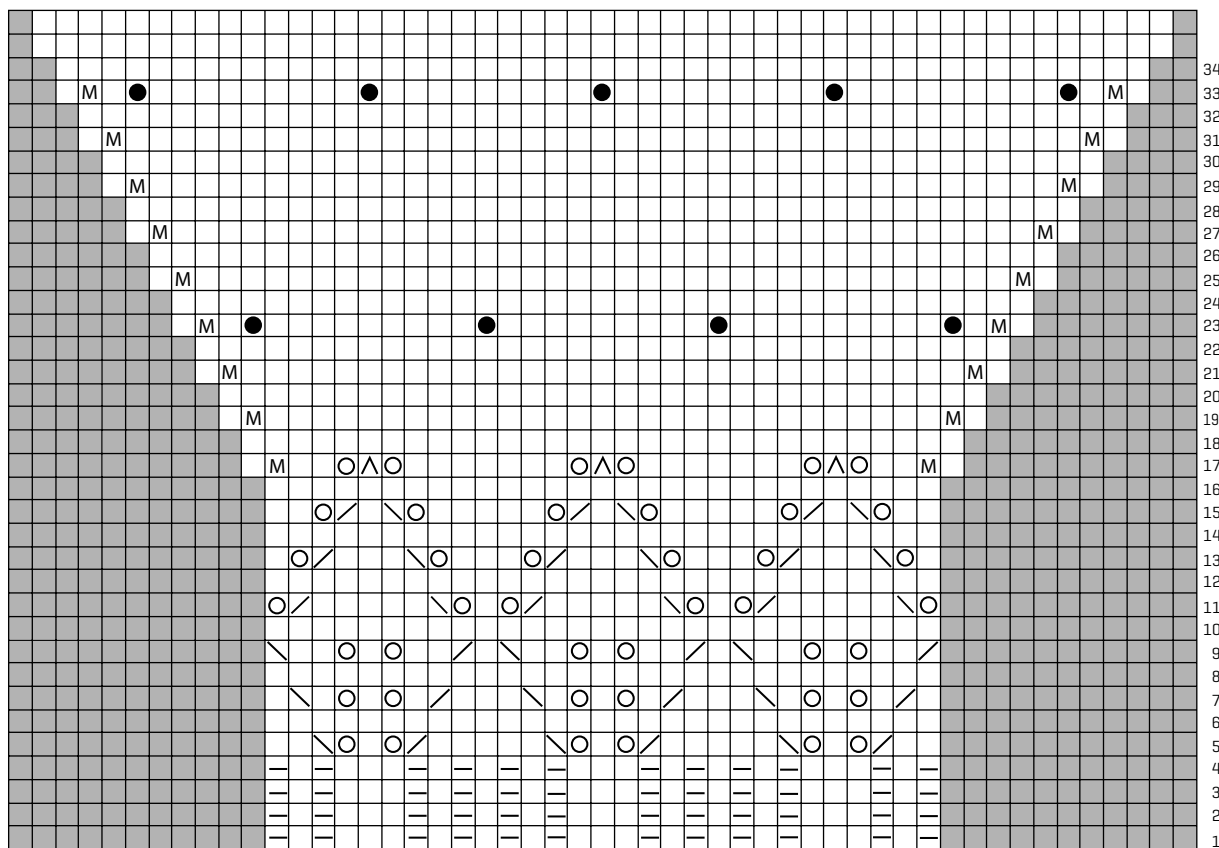
**Ärmel:**

Die Ärmel-Maschen mit Nd. Nr. 5½ und Merry Fraya oder mit Nd. Nr. 4 und Honest Fraya stricken, dabei noch 5 [5] 5 M im Armloch auffassen = 38 [48] 58 M. Eine Markierung am Rundenbeginn [Mitte des Armlochs] anbringen und in glatt re mit Noppen in jeder 10. Rd lt. Diagramm stricken. Beidseits des Rundenbeginns 1 M in jeder 8. Rd abnehmen bis es 28 [32] 32 M sind. Der Ärmel misst nun 34 [42] 54 cm ab Halsausschnitt. Mit Nd. Nr. 4½ und Merry Fraya oder mit Nd. Nr. 3 und Honest Fraya in Rippen [1 M re und 1 M li im Wechsel] fortfahren. Nach 4 cm alle M locker abketten.

Beachten: Alle Zunahmen an der Passe 1 M vor und 1 M nach der Markierung stricken, d.h. es liegen 2 M zwischen den Zunahmen.

**Fertigstellung:**

Arbeit leicht dämpfen und alle Fadenenden vernähen.



- Rechts
- Links
- 2 M re zusammenstricken
- 2 M re verschr zusammenstricken
- Umschlag
- 3 M re verschr zusammenstricken
- Noppe, Siehe Abkürzungen
- Zunahmen

