

#OHMYGOLLYSWEATER

oh my golly sweater



FRAYA[®]





#OHMYGOLLYSWEATER

oh my golly sweater

FORKORTELSER:

m = Maske**r** = Ret**vr** = Vrang**dr** = Drejet**sm** = Sammen**omg** = Omgang**indt** = Indtagning; strik 2 m ret sammen eller strik 2 m drejet ret sammen**boble** = [1r, 1vr, 1r, 1vr] i samme maske, vend arbejdet, 4 vr, vend arbejdet, 4 r, slå anden og tredje og fjerde maske over den første. Der er nu en boble.**Udt** = Udtagning, strik lænken mellem den sidst strikke maske og den næste m drejet ret

Trøjen strikkes oppefra og ned.

OPSKRIFT:

Slå 68 [68] 68 m op på strømpepinde nr. 4½ for Merry Fraya eller nr. 3 for Honest Fraya.

Sæt en maskemarkør ved starten af omgangen. Strik rib, 1 r, 1, vr, de første 5 m, sæt en maskemarkør, strik 1. omg af diagram [bagstykke] 29 m, sæt en maskemarkør, strik rib, 1 r 1 vr, de næste 5 m, sæt en maskemarkør, strik 1. omg af diagram [forstykke] 29 m.

2. - 4. omg: Strik som maskerne viser.**5. omg:** *1 r, 1 udt, 3 r, 1 udt, 1 r, maskemarkør, strik 5. omg af diagram, maskemarkør*, gentag fra * til * en gang mere.**6. omg:** Strik som maskerne viser, strik alle omslag ret.**7. omg:** *1 r, 1 udt, 5 r, 1 udt, 1 r, maskemarkør, strik 7. omg af diagram, maskemarkør*, gentag fra * til * en gang mere.**8. omg:** Strik som maskerne viser, strik alle omslag ret.**9. omg:** Fortsæt med at tage 1 m ud i hver side af ærmer på hver anden omg, og strik samtidig efter diagram på for- og bagstykke.

Ved 11. omg af diagrammet skiftes til pinde nr. 5½ for Merry Fraya og nr. 4 for Heavy Honest Fraya. Fortsæt med at strikke med udtagninger på ærmerne på hver anden omg og strik efter diagrammet på for- og bagstykke.

På 23. omg strikkes bobler i ærmer således: 1 r, 1 udt., 5 r, boble, 9 r, boble, 5 r, 1 udt, 1 r, maskemarkør, strik efter diagram, 1 r, 1 udt., 5 r, boble, 9 r, boble, 5 r, 1 udt, 1 r, maskemarkør, strik efter diagram.

Når diagrammet er strikket igennem er der 45 [49] 49 m på for- og bagstykke og 33 [35] 35 m på ærmer.

Str. [116/122] 134/140:

Fortsæt nu med udtagninger på ærmer og for- og bagstykke og i glatstrik, med bobler på hver 10. omg og 9 masker imellem som vist i diagrammet

Strik således de næste [6] 16 omg, til der er [55] 65 m på for- og bagstykke og [43] 53 m på ærmer.

Alle str.:

Arbejdet fordeles nu, så for- og bagstykke strikkes sammen og ærmerne bagefter. Strik maskerne til bagstykke, sæt masker til ærmer på en hjælpesnor, slå 5 [5] 5 m op, strik forstykket, sæt masker til ærmer på en hjælpesnor, slå 5 [5] 5 m op. Fortsæt i glatstrik og med bobler jævnt fordelt som

STØRRELSER

98/104 [116/122] 134/140

MÅL

½ Overvidde cm

33 [38] 45

Længde cm

34 [43] 50

GARN

Merry Fraya

100% Merino Wool

50 g = 100 m

or

Honest Fraya

100% Cotton

50 g = 75 m

GARNFORBRUG

Merry Fraya

200 [300] 400

Honest Fraya

300 [350] 400

STRIKKEFASTHED

Merry Fraya

I glatstrik på pinde nr. 5½:

16 m x 24 omg = 10 cm x 10 cm

Honest Fraya

I glatstrik på pinde nr. 4:

16 m x 24 omg = 10 cm x 10 cm

VEJLEDENDE PINDE

Merry Fraya:

Rundpind 60 cm og strømpepinde nr. 4½ og nr 5½

Honest Fraya:

Rundpind 60 cm og strømpepinde nr. 3 og 4

OBS: Størrelsen på pindene er kun vejledende. Strikker du fastere end strikkefastheden skal du gå op i pindstørrelse – strikker du løsere skal du gå ned i pindstørrelse.

ANDET/TILBEHØR

Maskemarkører

beskrevet, til arbejdet måler 30 [39] 46 cm. Skift til pinde nr. 4½ for Merry Fraya eller nr. 3 for Heavy Honest Fraya og strik 4 cm rib, 1 r, 1 vr, og luk alle masker løst af.

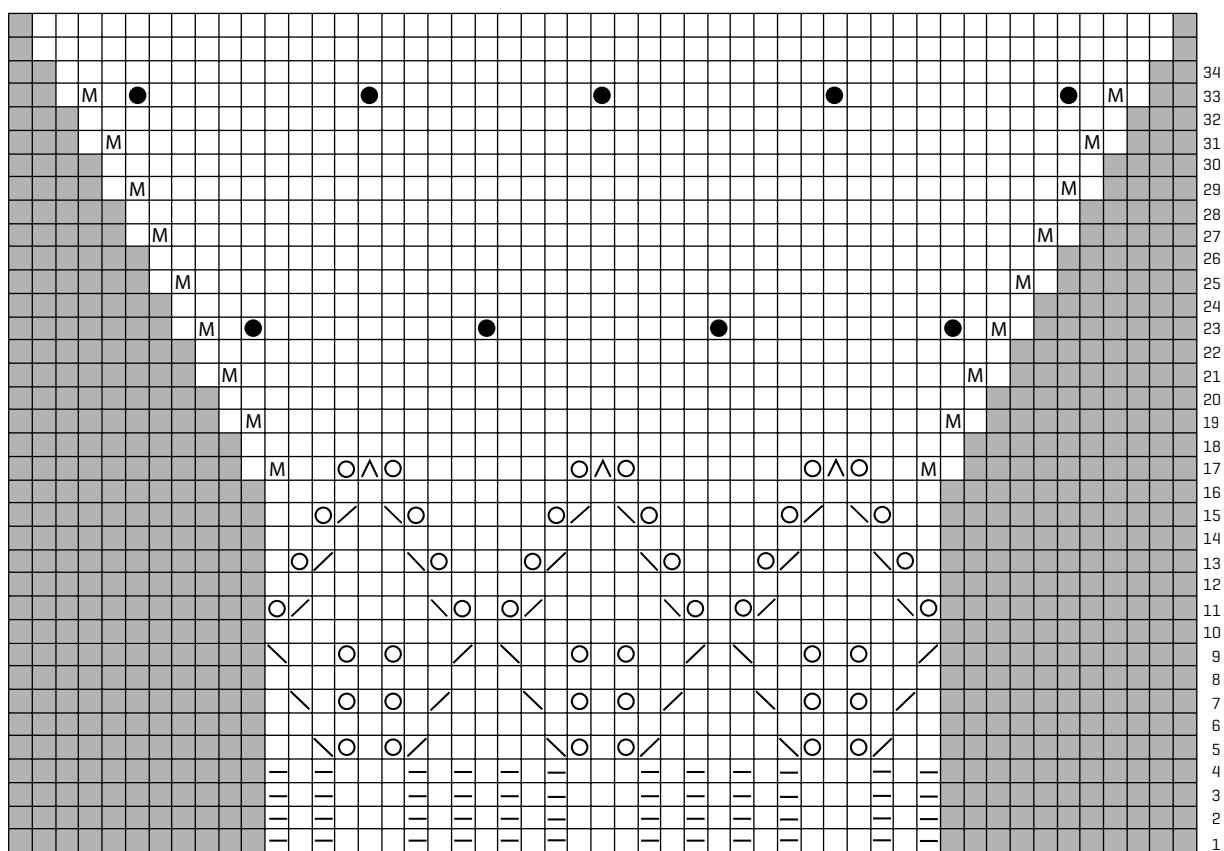
Ærmer:

Sæt ærmemasker på strømpepinde nr. 5½ for Merry Fraya og nr. 4 for Heavy Honest Fraya. Saml 5 [5] 5 m op i ærmegab og sæt en maskemarkør til at markere omgangs starten. Der er nu 38 [48] 58 m. Fortsæt i glatstrikk og med bobler som anvist i diagram, med 9 masker mellem hver boble og på hver 10. omg. Tag 1 m ind i begge sider på hver 8. omg til der er 28 [32] 32 m tilbage og arbejdet måler 34 [42] 54 cm fra halsudskæring. Skift til strømpepinde nr. 4½ for Merry Fraya eller nr. 3 for Heavy Honest Fraya og strik 4 cm rib, 1 r, 1 vr. Luk alle masker løst af.

NB: Udtagninger i bærestykket strikkes på for- og bagstykke og ærmer 1 m før maskemarkør og 1 m efter maskemarkør, således at der er 2 masker mellem hver udtagning.

Montering:

Pres let og hæft alle ender.



- Ret
- Vrang
- 2 m ret sammen
- 2 m drejet ret sammen
- Slå om
- 3 m drejet ret sammen
- Boble, se forkortelser
- Udtagning

