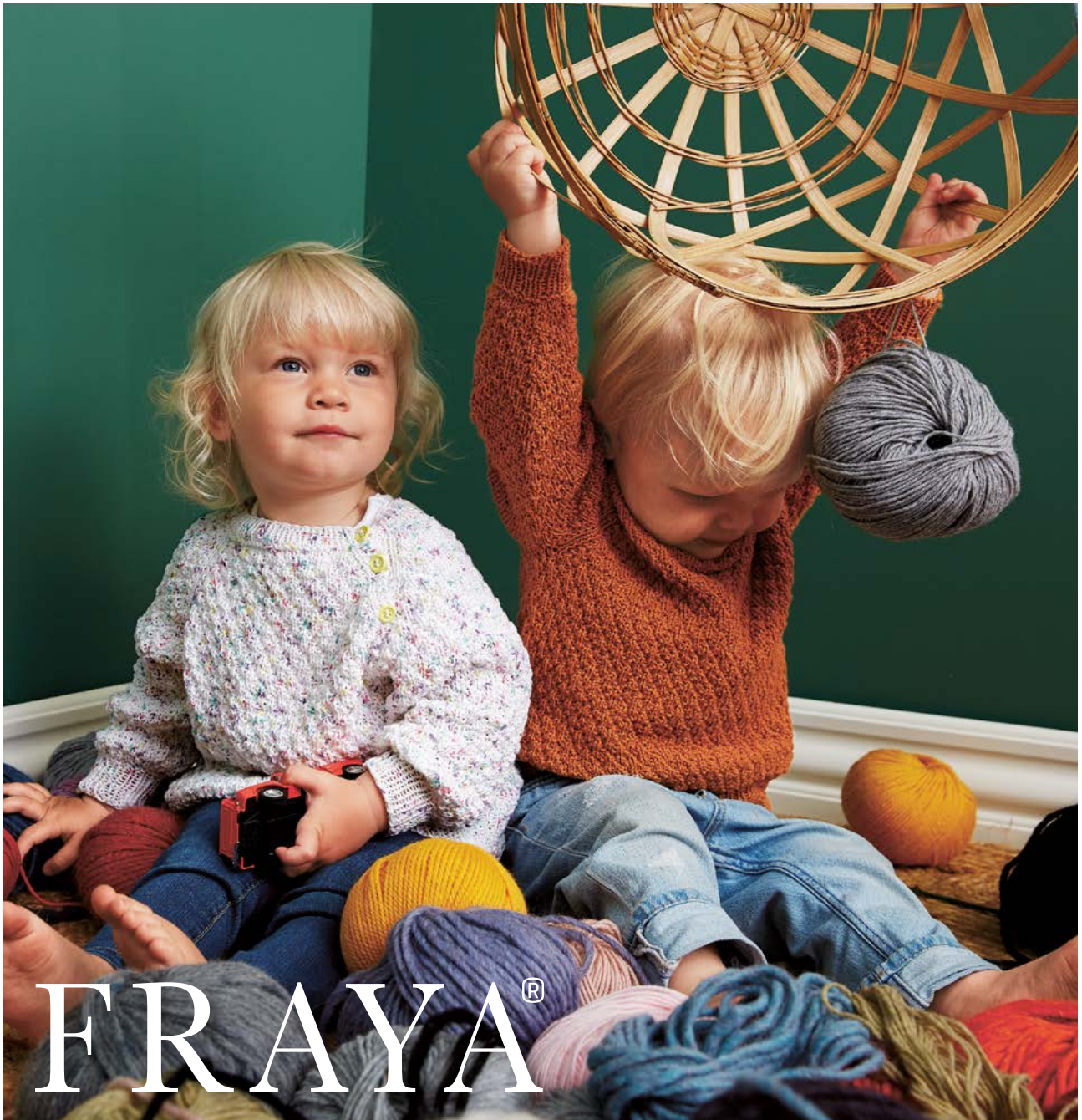


#LITTLEOSWEATER

Little O sweater



FRAYA[®]



♥ EIN SCHÖNER PULLI AUS BIO-BAUMWOLLE FÜR IHREN LIEBLINGSJUNGEN! STRICKEN SIE VON OBEN NACH UNTEN - ZUERST IN HIN- UND RÜCK-REIHEN, SO DASS DER PULLI LEICHT ÜBER DEN KOPF ANZIEHBAR IST. DEN REST STRICKEN SIE IN RUNDEN IN EINEM TOLLEN RELIEF-MUSTER, DASS SIE NACH KURZER ZEIT INTUS HABEN. EIN WIRKLICH WUNDERBARES PROJEKT FÜR DIE GEÜBTE STRICKERIN.

#LITTLEOSWEATER

Little O sweater

ABKÜRZUNGEN:

R = Reihe
Rd = Runde
M = Masche
re = rechts
li = links
Nd. = Nadel
zus = zusammen
verschr = verschränkt

1 M nach li zun = Den Querfaden mit li Nd von vorne heben und daraus 1 M re verschr str. Die neue M dreht sich nach links.
1 M nach re zun = Den Querfaden mit li Nd von hinten heben und daraus 1 M re str. Die neue M dreht sich nach rechts.

DEntwickelt von Bente Dalsgaard Andersen

Der Pulli wird von oben nach unten gestrickt und mit einem Schlitz in der li Raglanschräge des Vorderteils, so dass den Pulli leicht über der Kopf des Kindes passt.

ANLEITUNG

PASSE:

79 [79] 79 [79] 87 [87] 87 M mit Nd Nr. 3 anschlagen.

- 1. R (Rück-R):** 3 M re, *1 M li, 1 M re* von * bis * bis zu den letzten 4 M wd., 4 M re
- 2. R:** 4 M re, *1 M li, 1 M re* von * bis * bis zu den letzten M wd., 1 M re
- 3. R:** 3 M re, *1 M li, 1 M re* von * bis * bis zu den letzten 4 M wd., 4 M re
- 4. R:** 4 M re, *1 M li, 1 M re* von * bis * bis zu den letzten 4 M wd., 2 M re verschr zus, 1 Umschlag, 2 M re
- 5. R:** 3 M re, den Umschlag re str. [= Knopfloch], *1 M li, 1 M re* von * bis * bis zu den letzten 4 M wd., 4 M re
- 6. R:** 4 M re, *1 M li, 1 M re* von * bis * bis zu den letzten M wd., 1 M re
- 7. R:** 3 M re, 71 [71] 71 [71] 79 [79] 79 M li, 5 M re
- 8. R:** 4 M re, 73 [73] 73 [73] 81 [81] 81 M li, 2 M re
- 9. R:** 3 M re, 71 [71] 71 [71] 79 [79] 79 M li, 5 M re
- 10. R:** 4 M re, 1 M li, 1 M re, 1 M nach re zun, die nächsten 9 [9] 9 [9] 11 [11] 11 M lt. Diagramm str., 1 M nach li zun, 1 M re, 1 M li, 1 M re, 1 M nach re zun, die nächsten 21 [21] 21 [21] 23 [23] 23 M lt. Diagramm str., 1 M nach li zun, 1 M re, 1 M li, 1 M re, 1 M nach re zun, die nächsten 9 [9] 9 [9] 11 [11] 11 m lt. Diagramm str., 1 M nach li zun, 1 M re, 1 M li, 1 M re, 1 M nach re zun, die nächste 21 [21] 21 [21] 23 [23] 23 M lt. Diagramm str., 1 M nach li zun, 1 M re, 1 M li, 2 M re.
- 11. R:** 3 M re, 1 M li, die nächsten 23 [23] 23 [23] 25 [25] 25 M lt. Diagramm str., 1 M li, 1 M re, 1 M li, die nächsten 11 [11] 11 [11] 13 [13] 13 M lt. Diagramm str., 1 M li, 1 M re, 1 M li, die nächsten 23 [23] 23 [23] 25 [25] 25 M lt. Diagramm str., 1 M li, 1 M re, 1 M li, die nächsten 11 [11] 11 [11] 13 [13] 13 M lt. Diagramm str., 1 M li, 5 M re.
- 12. R:** 4 M re, 1 M li, 1 M re, 1 M nach re zun, die nächsten 11 [11] 11 [11] 13 [13] 13 M lt. Diagramm str., 1 M nach li zun, 1 M re, 1 M li, 1 M re, 1 M nach re zun, die nächsten 23 [23] 23 [23] 25 [25] 25 M lt. Diagramm str., 1 M nach li zun, 1 M re, 1 M li, 1 M re, 1 M nach re zun, die nächsten 11 [11] 11 [11] 13 [13] 13 M lt. Diagramm str., 1 M nach li zun, 1 M re, 1 M li, 1 M re, 1 M nach re zun, die nächsten 23 [23] 23 [23] 25 [25] 25 M lt. Diagramm str., 1 M nach li zun, 1 M re, 1 M li, 2 M re.
- 13. R:** 3 M re, 1 M li, die nächsten 25 [25] 25 [25] 27 [27] 27 M lt. Diagramm str., 1 M li, 1 M re, 1 M li, die nächsten 13 [13] 13 [13] 15 [15] 15 M lt. Diagramm str., 1 M li, 1 M re, 1 M li, die nächsten 25 [25] 25 [25] 27 [27] 27 M lt. Diagramm str., 1 M li, 1 M re, 1 M li, die nächsten 13 [13] 13 [13] 15 [15] 15 M lt. Diagramm str., 1 M li, 5 M re.
- 14. R:** 4 M re, 1 M li, 1 M re, 1 M nach re zun, die nächsten 13 [13] 13 [13] 15 [15] 15 M lt. Diagramm str., 1 M nach li zun, 1 M re, 1 M li, 1 M re, 1 M nach re zun, die nächsten 25 [25] 25 [25] 27 [27] 27 M lt. Diagramm str., 1 M nach li zun, 1 M re, 1 M li, 1 M re, 1 M nach re zun, die nächsten 13 [13] 13 [13] 15 [15] 15 M lt. Diagramm str., 1 M nach li zun, 1 M re, 1 M li, 1 M re, 1 M nach re zun, die nächsten 25 [25] 25 [25] 27 [27] 27 M lt. Diagramm str., 1 M nach li zun, 1 M re, 1 M li, 2 M re.
- 15. R:** 3 M re, 1 M li, die nächsten 27 [27] 27 [27] 29 [29] 29 M lt. Diagramm str., 1 M li, 1 M re, 1 M li, die nächsten 15 [15] 15 [15] 17 [17] 17 M lt. Diagramm str., 1 M li, 1 M re, 1 M li, die nächsten 27 [27] 27 [27] 29 [29] 29 M lt. Diagramm str., 1 M li, 1 M re, 1 M li, die nächsten 15 [15] 15 [15] 17 [17] 17 M lt. Diagramm str., 1 M li, 5 M re.

GRÖSSEN

62 [68] 74 [80] 86 [92] 98

MAS

Länge ca.
 25 [27] 30 [32] 34 [37] 40 cm.
 ½ Oberweite ca.
 27 [27] 29 [29] 30 [30] 31 cm.

WOLLE

Soft Fraya
 100% Organic Cotton
 50 g = 180 m

VERBRAUCH

150 [150] 150 [150] 200 [200] 200 g

MASCHENPROBE

Im Reliefmuster mit Nd. Nr. 3:
 29 M x 42 R = 10 x 10 cm

NADELN

Rundstricknadel Nr. 3 40 og 60 cm,
 Strumpfstriknadeln Nr. 3

HINWEIS: Die angegebenen Nadelgrößen dienen nur als Empfehlung. Stricken Sie fester als die angegebene Maschenprobe, nehmen Sie dickere Nadeln. Stricken Sie lockerer als die angegebene Maschenprobe, nehmen Sie dünnere Nadeln

ZUBEHÖR

Maschenmarkören, Maschenhalter für den Ärmelmaschen, 3 Knöpfe

16. R: 4 M re, 1 M li, 1 M re, 1 M nach re zun, die nächsten 15 [15] 15 [15] 17 [17] 17 M lt. Diagramm str., 1 M nach li zun, 1 M re, 1 M li, 1 M re, 1 M nach re zun, die nächsten 27 [27] 27 [27] 29 [29] 29 M lt. Diagramm str., 1 M nach li zun, 1 M re, 1 M li, 1 M re, 1 M nach re zun, die nächsten 15 [15] 15 [15] 17 [17] 17 M lt. Diagramm str., 1 M nach li zun, 1 M re, 1 M li, 1 M re, 1 M nach re zun, die nächsten 27 [27] 27 [27] 29 [29] 29 M lt. Diagramm str., 1 M nach li zun, 1 M re, 1 M li, 2 M re.

17. R: 3 M re, 1 M li, die nächsten 29 [29] 29 [29] 31 [31] 31 M lt. Diagramm str., 1 M li, 1 M re, 1 M li, die nächsten 17 [17] 17 [17] 19 [19] 19 M lt. Diagramm str., 1 M li, 1 M re, 1 M li, die nächsten 29 [29] 29 [29] 31 [31] 31 M lt. Diagramm str., 1 M li, 1 M re, 1 M li, die nächsten 17 [17] 17 [17] 19 [19] 19 M lt. Diagramm str., 1 M li, 5 M re.

Nun ist der Mustersatz 1 Mal gestrickt. Den Mustersatz wdh, dabei gleichzeitig mit den Zunahmen fortfahren.

In 18. – 19. R noch ein Knopfloch wie in der 4. und 5. R str.

Das 3. Knopfloch ebenso in der 32. und 33. R ebenso str.

Nach 17 Zunahmen in der Höhe gibt es insgesamt 215 [215] 215 [215] 223 [223] 223 M. Nun für den Ober- und Untertritt abketten und den Rest des Pullis in Rd str.

44. R: Für den Untertritt 4 M abketten [= 1 M übrig auf der Re Nd.], 1 M re, 1 M nach re zun, die nächsten 43 [43] 43 [43] 45 [45] 45 M lt. Diagramm str., 1 M nach li zun, 1 M re, 1 M li, 1 M re, 1 M nach re zun, die nächsten 55 [55] 55 [55] 57 [57] 57 M lt. Diagramm str., 1 M nach li zun, 1 M re, 1 M li, 1 M re, 1 M nach re zun, die nächsten 43 [43] 43 [43] 45 [45] 45 M lt. Diagramm str., 1 M nach li zun, 1 M re, 1 M li, 1 M re, 1 M nach re zun, die nächsten 55 [55] 55 [55] 57 [57] 57 M lt. Diagramm str., 1 M nach li zun, 1 M re, 1 M li, 2 M re.

45. R: Für den Obertritt 3 M abketten [= 1 M übrig auf der re Nd], die nächsten 57 [57] 57 [57] 59 [59] 59 M lt. Diagramm str., 1 M li, 1 M re, 1 M li, die nächsten 45 [45] 45 [45] 47 [47] 47 M lt. Diagramm str., 1 M li, 1 M re, 1 M li, die nächsten 57 [57] 57 [57] 59 [59] 59 M lt. Diagramm str., 1 M li, 1 M re, 1 M li, die nächsten 45 [45] 45 [45] 47 [47] 47 M lt. Diagramm str., 1 M li, 1 M re

Nun in Rd fortsetzen, dabei eine Markierung am Rundenbeginn anbringen.

46. Rd: 1 M li, 1 M re, 1 M nach re zun, die nächsten 57 [57] 57 [57] 59 [59] 59 M lt. Diagramm str., 1 M nach li zun, 1 M re, 1 M li, 1 M re, 1 M nach re zun, die nächsten 45 [45] 45 [45] 47 [47] 47 M lt. Diagramm str., 1 M nach li zun, 1 M re, 1 M li, 1 M re, 1 M nach re zun, die nächsten 57 [57] 57 [57] 59 [59] 59 M lt. Diagramm str., die nächsten 45 [45] 45 [45] 47 [47] 47 M lt. Diagramm str., 1 M nach li zun, 1 M re.

47. Rd: 1 M li, 1 M re, die nächsten 59 [59] 59 [59] 61 [61] 61 M lt. Diagramm str., 1 M re, 1 M li, 1 M re, die nächsten 47 [47] 47 [47] 49 [49] 49 M lt. Diagramm str., 1 M re, 1 M li, 1 M re, die nächsten 59 [59] 59 [59] 61 [61] 61 M lt. Diagramm str., die nächsten 47 [47] 47 [47] 49 [49] 49 M lt. Diagramm str., 1 M re.

Die Zunahmen in jeder 2. Rd insgesamt 25 [25] 27 [27] 28 [28] 30 Mal wiederholen = 272 [272]

288 [288] 304 [304] 320 M. Nun die Arbeit aufteilen und getrennt beenden.

61 [61] 65 [65] 69 [69] 73 M stilllegen = li Ärmel, 5 M anschlagen, 75 [75] 79 [79] 83 [83] 87 M im Muster str. [Rückenteil], 61 [61] 65 [65] 69 [69] 73 M stilllegen = re Ärmel, 5 M anschlagen, 75 [75] 79 [79] 83 [83] 87 M im Muster str. [= Vorderteil], 3 M str. Eine Markierung anbringen = neuer Rundenbeginn.

VORDER- UND RÜCKENTEIL:

Gerade im Muster über die 160 [160] 168 [168] 176 [176] 184 M stricken bis 7 [9] 10 [12] 14 [17] 19 cm ab Armausschnitt gestrickt sind.

1 Rd re M str., dabei 10 [10] 10 [10] 12 [12] 12 M gleichmäßig abnehmen [2 M re zus str.].

1 Rd li M str.

1 Rd re M str.

Danach 10 [10] 10 [10] 12 [12] 12 Rd. in Rippen [1 M re und 1 M li im Wechsel] str. Die M abketten, evtl. Italienisch Abketten.

ÄRMEL:

Im Armausschnitt 5 M auffassen und die stillgelegten 61 [61] 65 [65] 69 [69] 73 M wieder in Arbeit nehmen, dabei das Muster fortsetzen. Mit 1 M re und 2 M re zus enden = Rundenbeginn in der Mitte von den 5 neuen M = insgesamt 65 [65] 69 [69] 73 [73] 77 M.

6 Rd im Muster str.

Dann Abnahmen wie folgt str.:

2 M re zus str., im Muster bis zu den letzten 2 M str., 2 M re verschr zus str.

Diesen Abnahmen in jeder 6. Rd wdh.

Bei 7 [9] 10 [12] 14 [17] 19 cm Armlänge ab Armausschnitt wie folgt str.:

1 Rd re M str., dabei gleichmäßig so viele M abnehmen bis, bis 32 [32] 34 [34] 36 [36] 38 M übrig sind.

1 Rd li M str.

1 Rd re M str.

Danach 10 [10] 10 [10] 12 [12] 12 Rd in Rippen [1 M re und 1 M li im Wechsel] str. Die M abketten, evtl. Italienisch Abketten.

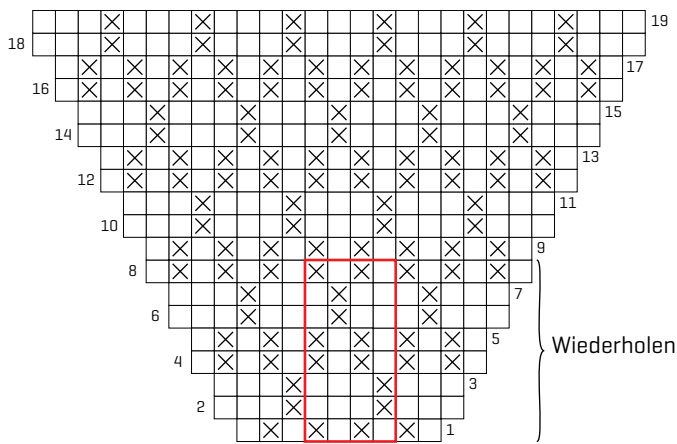
FERTIGSTELLUNG:



#LITTLEOSWEATER

Alle Fadenenden vernähen. Den Untertritt annähen.
Knöpfe annähen.

Diagramm
Gr. 62 [68] 74 [80]

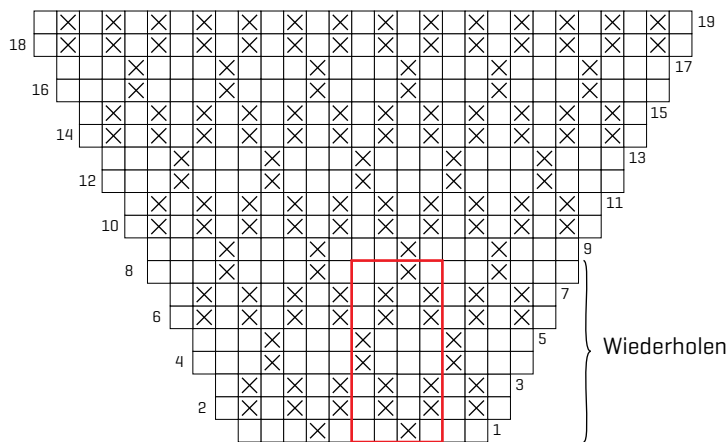


Am Vorder- und Rückenteil wiederholen

□ Hin-R re, Rück-R li str.

⊗ Hin-R li, Rück-R re str.

Diagramm
Gr. 86 [92] 98



Am Vorder- und Rückenteil wiederholen

