

#CLOUDILLUSIONSBLANKET

# cloud illusions blanket



FRAYA<sup>®</sup>





#CLOUDILLUSIONSBLANKET

# cloud illusions blanket

**ABKÜRZUNGEN:**

**M** = Masche  
**re** = rechts

**PERLMUSTER:**

\* 1 M rechts, 1 M links \*, von \* bis \* wdh und mit 1 M rechts enden.  
 Diese R wdh.

Die Baby Decke wird in Hin- und Rück-R mit Rundstricknadel gestrickt.

163 M anschlagen und 11 R in Perlmuster str.

Beidseitig im Perlmuster über die äußeren 8 M für die Blenden forfahren

Dazwischen im Muster wie in Fig. 1 gezeichnet und lt. Diagramm A, B und C stricken

Alle Maße in Fig. 1 sind inkl. der Perlmusterblende und alle Muster beginnen mit Masche Nr. 1.

Beachten Sie Maschenprobe.

In 7 cm Gesamthöhe das Muster lt. Diagramm A stricken, dabei 14 cm = 26 M ab re Rand beginnen.

In 10 cm Gesamthöhe das Muster lt. Diagramm B stricken, dabei 52 cm = 98 M ab re Rand beginnen.

In 28 cm Gesamthöhe das Muster lt. Diagramm C stricken, dabei 6 cm = 11 M ab re Rand beginnen.

In 31 cm Gesamthöhe das Muster lt. Diagramm C stricken, dabei 35 cm = 66 M ab re Rand beginnen.

In 33 cm Gesamthöhe das Muster lt. Diagramm A stricken, dabei 62 cm = 118 M ab re Rand beginnen.

In 49 cm Gesamthöhe das Muster lt. Diagramm C stricken, dabei 13 cm = 24 M ab re Rand beginnen.

In 54 cm Gesamthöhe das Muster lt. Diagramm B stricken, dabei 40 cm = 76 M ab re Rand beginnen.

In 65 cm Gesamthöhe das Muster lt. Diagramm C stricken, dabei 68 cm = 129 M ab re Rand beginnen.

In 67 cm Gesamthöhe das Muster lt. Diagramm A stricken, dabei 10 cm = 19 M ab re Rand beginnen.

In 71 cm Gesamthöhe das Muster lt. Diagramm C stricken, dabei 42 cm = 80 M ab re Rand beginnen.

In 82 cm Gesamthöhe 11 R über alle M in Perlmuster stricken und danach alle M abketten.

Fadenenden vernähen und die Arbeit leicht dämpfen.

**MAß**

85 x 85 cm

**WOLLE**

Honest Fraya

100% Cotton

50 g = 75 m

**VERBRAUCH**

600 g

**MASCHENPROBE**

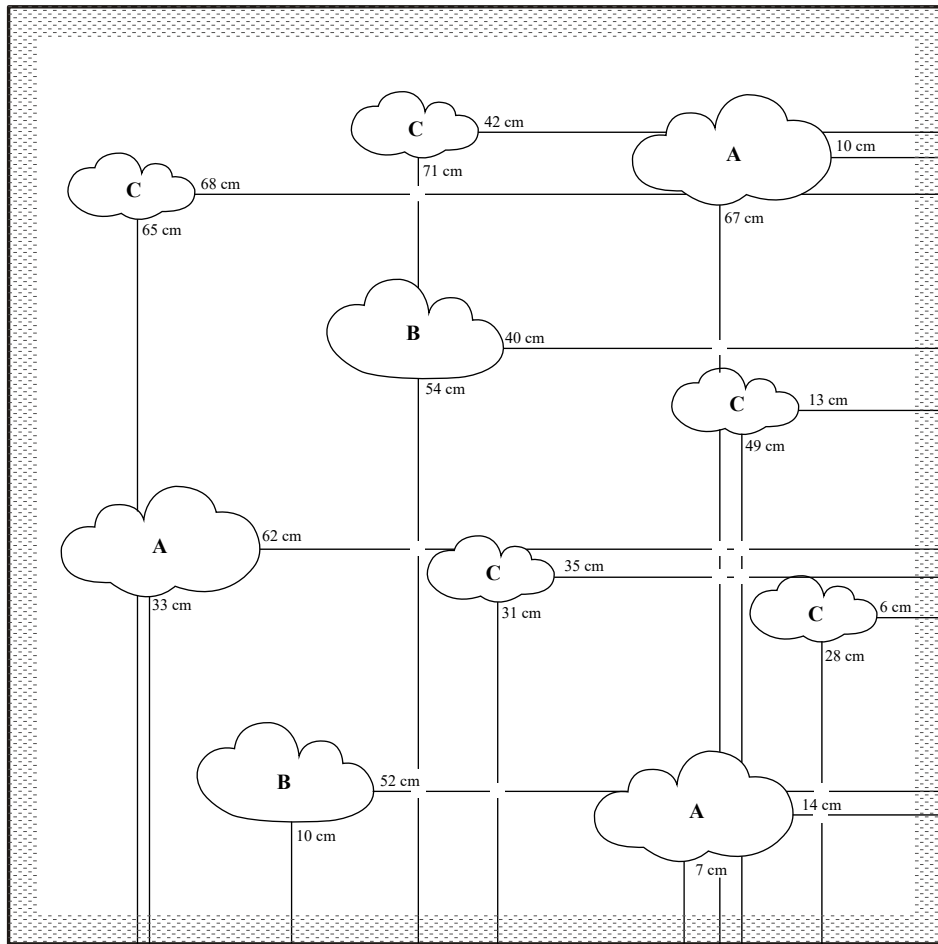
In glatt re mit Nd. Nr. 4½: 19 M x 28

Rd = 10 x 10 cm.

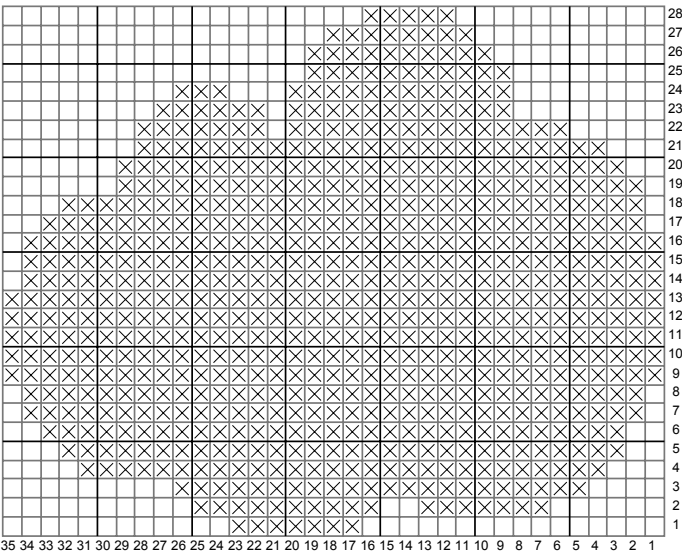
**NADELN**

Rundstricknadel Nr. 4½, 80 cm.

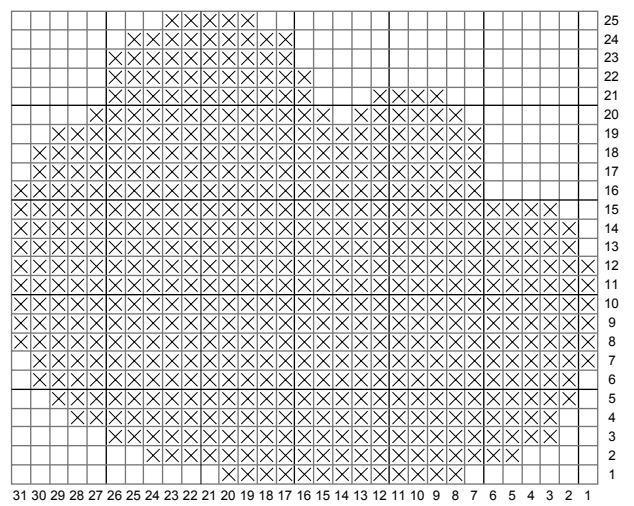
**HINWEIS:** Die angegebene Nadelgrößen dienen nur als Empfehlung. Stricken Sie fester als die angegebene Maschenprobe, nehmen Sie dickere Nadeln. Stricken Sie locker als die angegebene Maschenprobe, nehmen Sie dünnere Nadeln



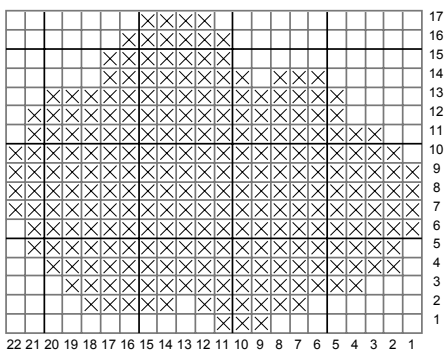
**A**



**B**



**C**



1 M glatt re [Hin-R re, Rück-R li]

1 M glatt li [Hin-R li, Rück-R re]