

#CLOUDILLUSIONSBLANKET

cloud illusions blanket



FRAYA[®]





#CLOUDILLUSIONSBLANKET

cloud illusions blanket

ABKÜRZUNGEN:

M = Masche
re = rechts

PERLMUSTER:

* 1 M rechts, 1 M links *, von * bis * wdh und mit 1 M rechts enden.
 Diese R wdh.

Die Baby Decke wird in Hin- und Rück-R mit Rundstricknadel gestrickt.

163 M anschlagen und 11 R in Perlmuster str.

Beidseitig im Perlmuster über die äußeren 8 M für die Blenden forfahren

Dazwischen im Muster wie in Fig. 1 gezeichnet und lt. Diagramm A, B und C stricken

Alle Maße in Fig. 1 sind inkl. der Perlmusterblende und alle Muster beginnen mit Masche Nr. 1.

Beachten Sie Maschenprobe.

In 7 cm Gesamthöhe das Muster lt. Diagramm A stricken, dabei 14 cm = 26 M ab re Rand beginnen.

In 10 cm Gesamthöhe das Muster lt. Diagramm B stricken, dabei 57 cm = 106 M ab re Rand beginnen.

In 28 cm Gesamthöhe das Muster lt. Diagramm C stricken, dabei 6 cm = 12 M ab re Rand beginnen.

In 32 cm Gesamthöhe das Muster lt. Diagramm C stricken, dabei 38 cm = 72 M ab re Rand beginnen.

In 33 cm Gesamthöhe das Muster lt. Diagramm A stricken, dabei 60 cm = 115 M ab re Rand beginnen.

In 49 cm Gesamthöhe das Muster lt. Diagramm C stricken, dabei 13 cm = 26 M ab re Rand beginnen.

In 54 cm Gesamthöhe das Muster lt. Diagramm B stricken, dabei 44 cm = 84 M ab re Rand beginnen.

In 70 cm Gesamthöhe das Muster lt. Diagramm C stricken, dabei 65 cm = 125 M ab re Rand beginnen.

In 72 cm Gesamthöhe das Muster lt. Diagramm A stricken, dabei 11 cm = 21 M ab re Rand beginnen.

In 76 cm Gesamthöhe das Muster lt. Diagramm C stricken, dabei 41 cm = 78 M ab re Rand beginnen.

In 82 cm Gesamthöhe 11 R über alle M in Perlmuster stricken und danach alle M abketten.

Fadenenden vernähen und die Arbeit leicht dämpfen.

MAß

85 x 85 cm

WOLLE

Honest Fraya

100% Cotton

50 g = 75 m

VERBRAUCH

600 g

MASCHENPROBE

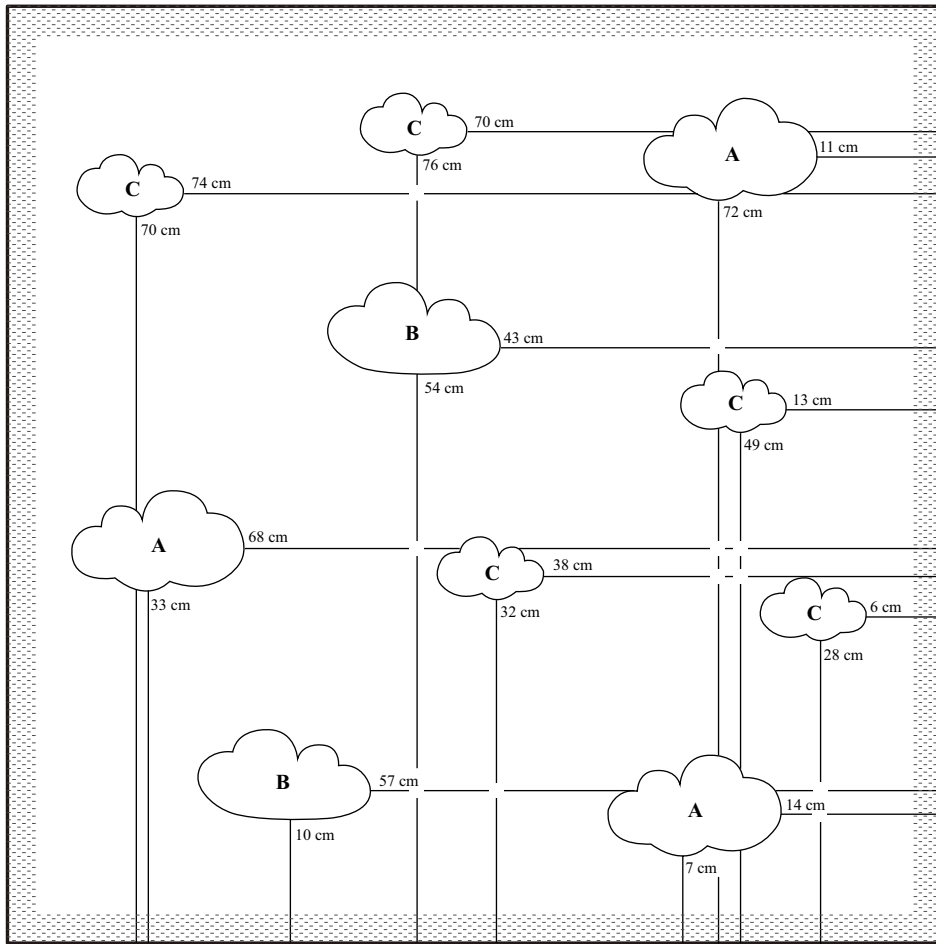
In glatt re mit Nd. Nr. 4½: 19 M x 28

Rd = 10 x 10 cm.

NADELN

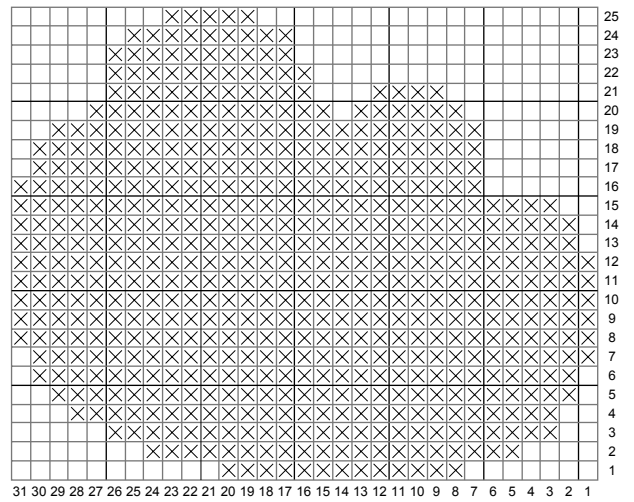
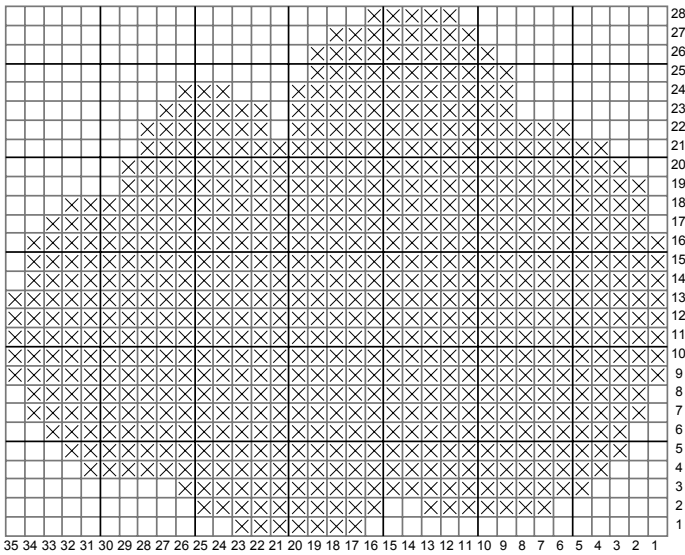
Rundstricknadel Nr. 4½, 80 cm.

HINWEIS: Die angegebene Nadelgrößen dienen nur als Empfehlung. Stricken Sie fester als die angegebene Maschenprobe, nehmen Sie dickere Nadeln. Stricken Sie locker als die angegebene Maschenprobe, nehmen Sie dünnere Nadeln

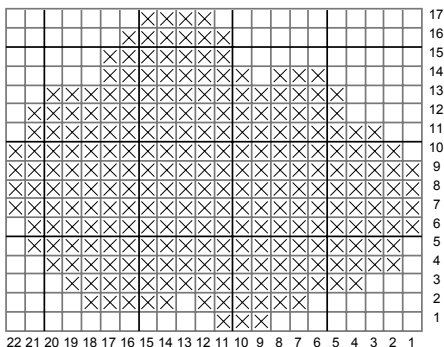


A

B



C



1 M glatt re [Hin-R re, Rück-R li]

1 M glatt li [Hin-R li, Rück-R re]