

#CLOUDILLUSIONSBLANKET

cloud illusions blanket



FRAYA[®]





#CLOUDILLUSIONSBLANKET

cloud illusions blanket

FORKORTELSER:

m = Maske
r = Ret

PERLESTRIK:

1 ret, 1 vrang gentag fra * til * pinden ud, slut med 1 ret
 Gentag denne pind.

Baby tæppet strikkes frem og tilbage på rundpind.

Slå 163 m op, strik 11 pinde perlestriik.

Fortsæt med at strikke perlestriik over de yderste 8 m i begge sider så der dannes en kant.

Strik nu mønster efter fig. 1 og diagrammerne A, B og C.

Alle målene på figur 1 er målt fra kant incl. kanten i perlestriik og alle diagrammer starter med maske 1.

Pas på at strikkefastheden overholdes.

Når arbejdet måler 7 cm, strikkes mønster efter diagram A. Diagrammet placeres 14 cm [26 m] fra kant.

Når arbejdet måler 10 cm, strikkes mønster efter diagram B. Diagrammet placeres 57 cm [106 m] fra kant.

Når arbejdet måler 28 cm, strikkes mønster efter diagram C. Diagrammet placeres 6 cm [12 m] fra kant.

Når arbejdet måler 32 cm, strikkes mønster efter diagram C. Diagrammet placeres 38 cm [72 m] fra kant.

Når arbejdet måler 33 cm, strikkes mønster efter diagram A. Diagrammet placeres 60 cm [115 m] fra kant.

Når arbejdet måler 49 cm, strikkes mønster efter diagram C. Diagrammet placeres 13 cm [26 m] fra kant.

Når arbejdet måler 54 cm, strikkes mønster efter diagram B. Diagrammet placeres 44 cm [84 m] fra kant.

Når arbejdet måler 70 cm, strikkes mønster efter diagram C. Diagrammet placeres 65 cm [125 m] fra kant.

Når arbejdet måler 72 cm, strikkes mønster efter diagram A. Diagrammet placeres 11 cm [21 m] fra kant.

Når arbejdet måler 76 cm, strikkes mønster efter diagram C. Diagrammet placeres 41 cm [78 m] fra kant.

Når arbejdet måler 82 cm, strikkes 11 pinde med perlestriik over alle masker, luk alle masker af. Hæft ender og damp arbejdet i facon.

MÅL

85 x 85 cm

GARN

Honest Fraya
 100% Cotton
 50 g = 75 m

GARNFORBRUG

600 g

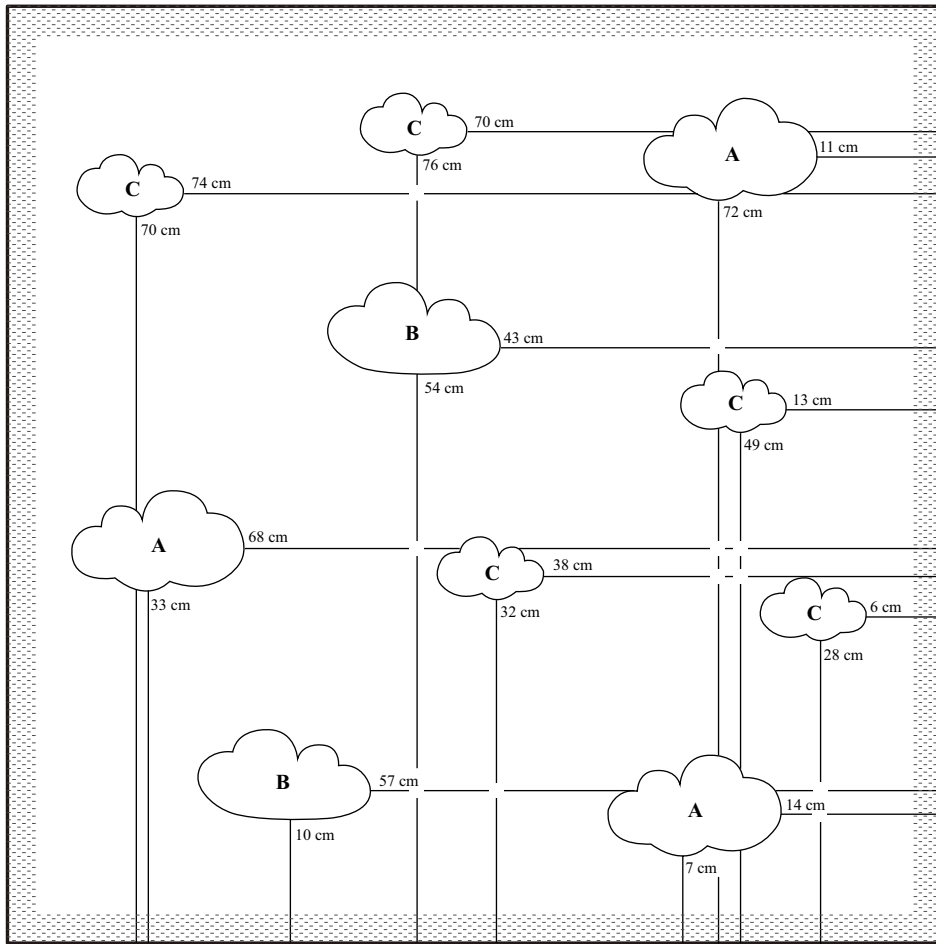
STRIKKEFASTHED

Strikkefasthed glatstriik på pinde nr.
 4½: 19 m x 28 omg = 10 cm x 10 cm

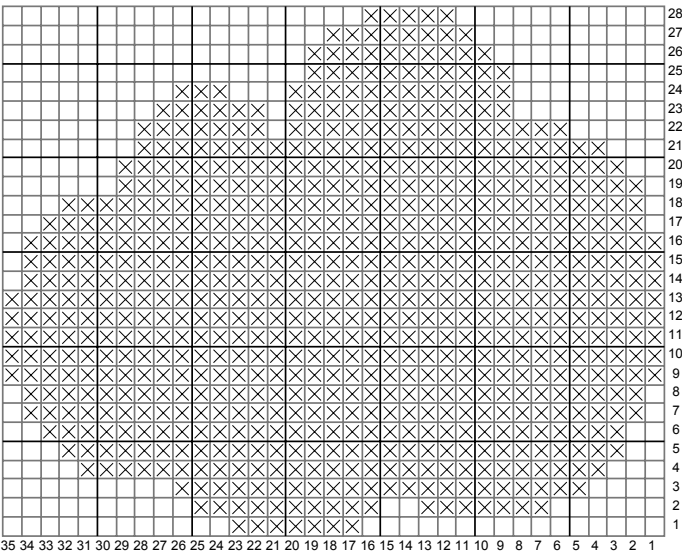
VEJLEDENDE PINDE

Rundpund 80 cm nr. 4½

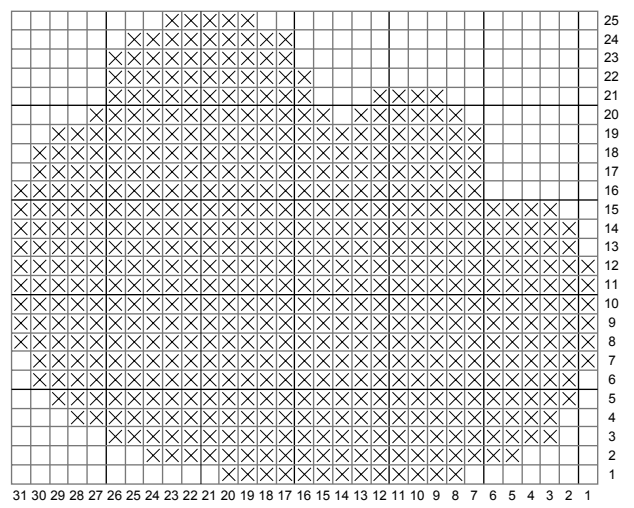
OBS: Størrelsen på pindene er kun vejledende. Strikker du fastere end strikkefastheden skal du gå op i pindstørrelse – strikker du løsere skal du gå ned i pindstørrelse.



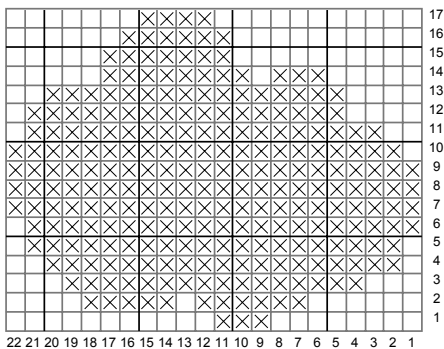
A



B



C



Ret på retsiden, vrang på vrangsiden

Vrang på retsiden, ret på vrangsiden