

#CLOUDILLUSIONSBLANKET

# cloud illusions blanket



FRAYA<sup>®</sup>





#CLOUDILLUSIONSBLANKET

# cloud illusions blanket

## FORKORTELSER:

**m** = Maske  
**r** = Rett

## PERLESTRIKK:

\*1 rett, 1 vrang\* gjenta fra \* til \* pinnen ut, slutt med 1 rett  
 Gjenta denne pinnen.

Babyteppet strikkes frem og tilbake på rundpinne.

Legg opp 163 m, strikk 11 pinner perlestrikk.

Fortsett med å strikke perlestrikk over de ytterste 8 m i begge sider så det dannes en kant.

Strikk nå mønster etter fig. 1 og diagrammene A, B og C.

Alle målene på figur 1 er målt fra kant inkl. kanten i perlestrikk og alle diagrammer starter med maske 1.

Pass på at strikkefastheten overholdes.

Når arbeidet måler 7 cm, strikkes mønster etter diagram A. Diagrammet plasseres 14 cm [26 m] fra kant.

Når arbeidet måler 10 cm, strikkes mønster etter diagram B. Diagrammet plasseres 57 cm [106 m] fra kant.

Når arbeidet måler 28 cm, strikkes mønster etter diagram C. Diagrammet plasseres 6 cm [12 m] fra kant.

Når arbeidet måler 32 cm, strikkes mønster etter diagram C. Diagrammet plasseres 38 cm [72 m] fra kant.

Når arbeidet måler 33 cm, strikkes mønster etter diagram A. Diagrammet plasseres 60 cm [115 m] fra kant.

Når arbeidet måler 49 cm, strikkes mønster etter diagram C. Diagrammet plasseres 13 cm [26 m] fra kant.

Når arbeidet måler 54 cm, strikkes mønster etter diagram B. Diagrammet plasseres 44 cm [84 m] fra kant.

Når arbeidet måler 70 cm, strikkes mønster etter diagram C. Diagrammet plasseres 65 cm [125 m] fra kant.

Når arbeidet måler 72 cm, strikkes mønster etter diagram A. Diagrammet plasseres 11 cm [21 m] fra kant.

Når arbeidet måler 76 cm, strikkes mønster etter diagram C. Diagrammet plasseres 41 cm [78 m] fra kant.

Når arbeidet måler 82 cm, strikkes 11 pinner med perlestrikk over alle masker, fell av alle maskene. Fest ender og damp arbeidet i fasong.

## MÅL

85 x 85 cm

## GARN

Honest Fraya  
 100% Cotton  
 50 g = 75 m

## GARNFORBRUK

600 g

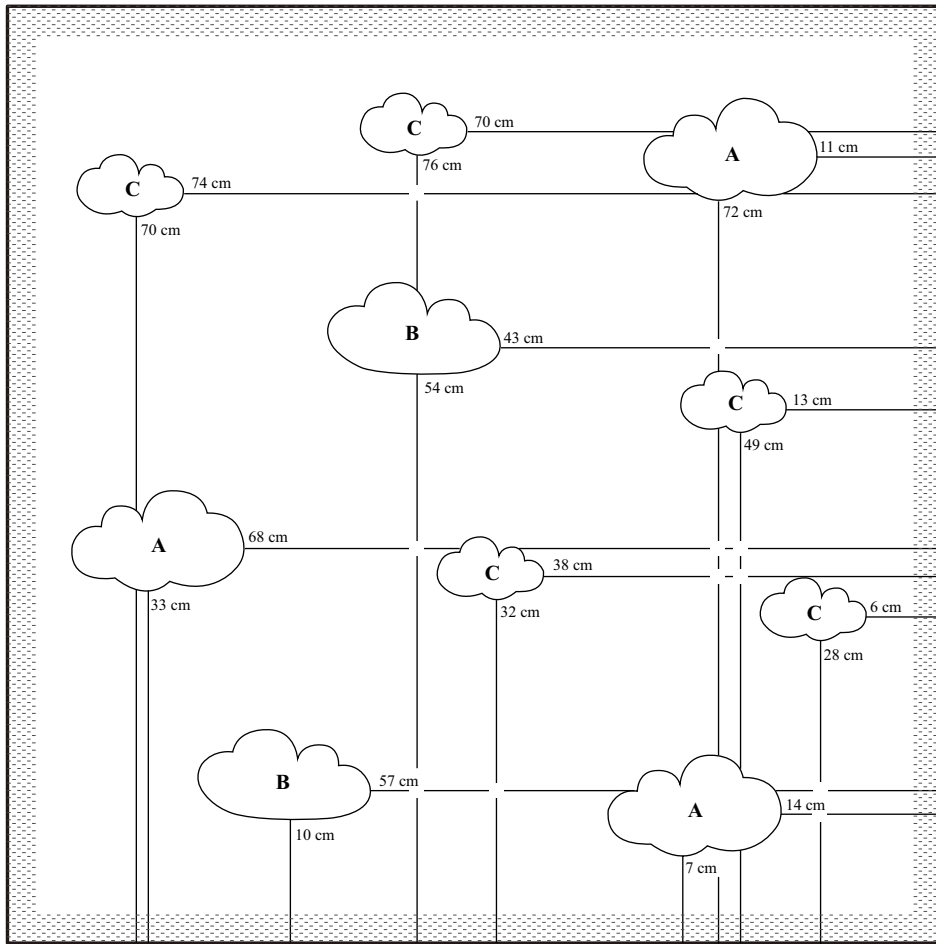
## STRIKKEFASTHET

Strikkefasthet glattstrikk på pinne nr. 4½: 19 m x 28 omg = 10 cm x 10 cm

## VEILEDENDE PINNE

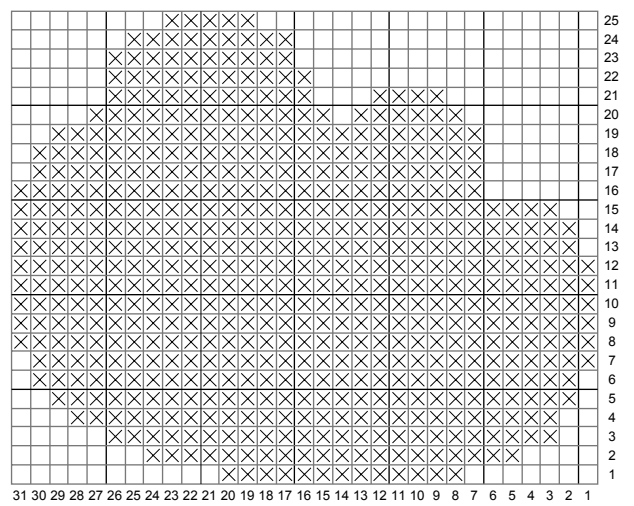
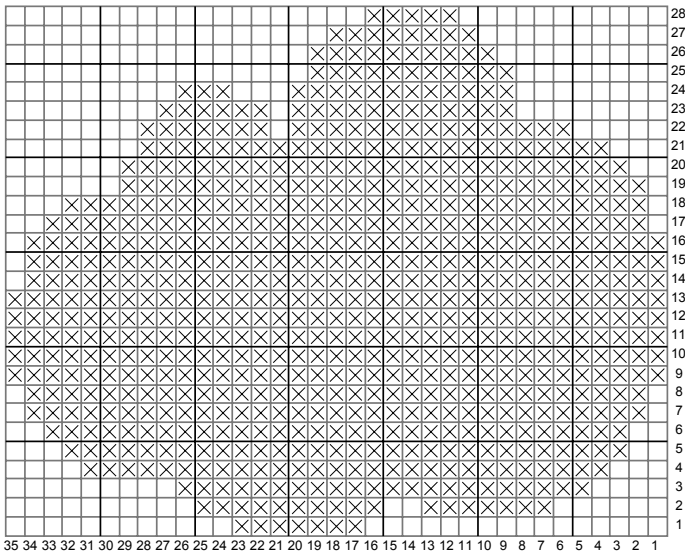
Rundpinne 80 cm nr. 4½

OBS: Størrelsen på pinnene er kun veiledende. Strikker du fastere enn strikkefastheten skal du gå opp i pinnestørrelse – strikker du løsere skal du gå ned i pinnestørrelse.

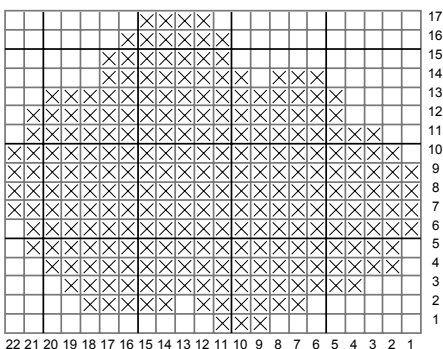


**A**

**B**



**C**



Rett på rettsiden, vrang på vrangsidan

Vrang på rettsiden, rett på vrangsidan