

#HOTDINNERDATE

hot dinner date



FRAYA[®]

♥ WHO'S HAVING A HOT DINNER DATE? YOU ARE! MACHEN SIE DIE LECKEREN PLATZDECKCHEN UND TOPFLAPPEN, INDEM SIE DIE ECKE-ZU-ECKE GEHÄKELT – SOBALD SIE DAS MUSTERVERLAUF ERFASST HABEN, LÄUFT ES EINFACH AUS DEM WEG. WENN SIE EIN ANFÄNGER SIND, IST DAS PROJEKT GENAU DAS FÜR SIE – FOLGEN SIE DEN DETAILLIERTEN ZEICHNUNGEN UND ANLEITUNGEN.



#HOTDINNERDATE

hot dinner date

ABKÜRZUNGEN:

M = Masche

Lm = Luftmasche

Km = Kettemasche

feM = Feste Masche

Stb = Stäbchen

zus = Zusammen

→ = Hier beginnen

⌈ = Stäbchen

◌ = Luftmasche

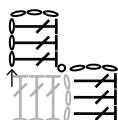
◦ = Kettemasche

ECKE-ZU-ECKE-MUSTER:

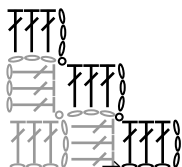
1. R: 6 Lm, 1 Stb in 4. Masche ab Nd., 2 Stb, Arb. wenden



2. R: 6 Lm, 1 Stb in 4. Masche ab Nd., 2 Stb, 1 Km um nächste Lm-Bogen, 3 Lm, 3 Stb um den Lm-Bogen, Arb. wenden



3. R: 6 Lm, 1 Stb in der 4. Lm ab Nd, 2 Stb, * 1 Km um den nächsten Lm-Bogen, 3 Lm, 3 Stb um den Lm-Bogen *, von * bis * wdh, bis den Rand der Arbeit erreicht ist. Mit 1 Km und den nächsten Bogen enden.



3. R wdh, bis die Arbeit in der gewünschten Breite ist. Danach Abnahmen in der einige Seite arbeiten.

MAß

Platzdeckchen:
Breite ca. 32 cm
Länge ca. 44 cm

Topflappen:
Breite ca. 19 cm
Höhe ca. 26 cm

WOLLE

Honest FRAYA
100 % Cotton
50 g = 75 m

VERBRAUCH

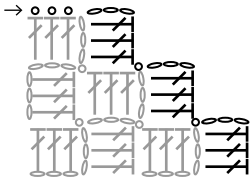
Platzdeckchen
150 g
Topflappen
150 g

NADELN

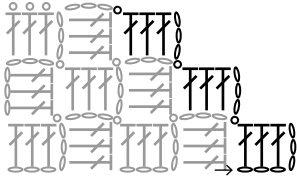
Häkelnadel Nr. 3½

ABNAHME:

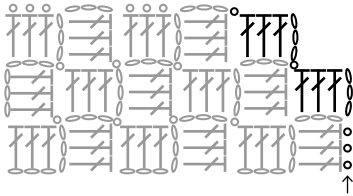
1. R: 3 Km, 3 Stb um den nächsten Lm-Bogen, * 1 Km um den nächsten Lm-Bogen, 3 Lm, 3 Stb um den nächsten Lm-Bogen *, von * bis * wdh, bis den Rand der Arbeit erreicht ist. Mit 1 Km um den nächsten Lm-Bogen enden.



2. R: 6 Lm, 1 Stb in die 4. Lm ab Nd, 2 Stb, * 1 Km um den nächsten Lm-Bogen, 3 Lm, 3 Stb um den Lm-Bogen *, von * bis * bis den Rand der Arbeit erreicht ist. Mit 1 Km um den nächsten Lm-Bogen enden.



Diese 2 R bis in gewünschte Länge wdh. Danach beidseitig Abnahmen arb.



Wenn keinen mehrere Quadraten gehäkelt werden kann, den Faden abschneiden und Fadenenden vernähen.

PLATZDECKCHEN:

Ins Muster bis das Platzdeckchen misst ca. 32 in der Breite und 44 cm in der Länge.

TOPFLAPPEN:

Ins Muster bis den Topflappen misst ca. 19 cm in der Breite und 26 cm in der Länge. Den Topflappen muss nicht zu locker gehäkelt werden.

