

#HOTDINNERDATE

hot dinner date



FRAYA[®]

♥ WHO'S HAVING A HOT DINNER DATE? YOU ARE! LAV DE LÆKRE DÆKKESERVIETTER OG GRYDELAPPER VED AT HÆKLE CORNER-TO-CORNER – NÅR FØRST DU HAR FANGET MØNSTERETS GANG, KØRER DET BARE DERUDAF. ER DU LETØVET BEGYNDER, ER PROJEKTET LIGE NOGET FOR DIG – FØLG DE DETALJEREDE TEGNINGER OG BESKRIVELSER.





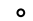
#HOTDINNERDATE

hot dinner date

FORKORTELSER:

m = maske
lm = luftmaske
km = kædemaske
fm = fastmaske
stm = stangmaske
sm = sammen

SYMBOLFORKLARINGER:

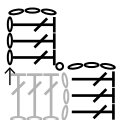
→ = start her
 = stangmaske
 = luftmaske
 = kædemaske

CORNER TO CORNER MØNSTER:

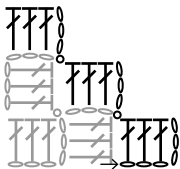
1. rk: 6 lm, 1 stm i 4. maske fra nålen, 2 stm, vend



2. rk: 6 lm, 1 stm i 4. maske fra nålen, 2 stm, 1 km om næste lm-bue, 3 lm, 3 stm om lm-bue, vend



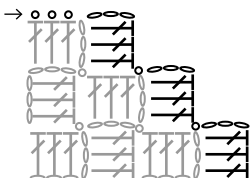
3. rk: 6 lm, 1 stm i 4. maske fra nålen, 2 stm, *1 km om næste lm-bue, 3 lm, 3 stm om lm-bue,* gentag fra * til * til du når kanten af arbejdet, slut med 1 km om næste bue



Gentag 3. rk til arbejdet har den ønskede bredde, herefter tages ind i den ene side

INDTAGNING:

1. rk: 3 km, 3 lm, 3 stm om næste lm-bue, *1 km om næste lm-bue, 3 lm, 3 stm om lm-bue,* gentag fra * til * til du når kanten af arbejdet, slut med 1 km om næste bue



MÅL

Dækkeserviet:
 bredde ca. 32 cm
 længde ca. 44 cm

Grydelap:

bredde ca. 19 cm
 længde ca. 26 cm

GARN

Honest FRAYA
 100 % Cotton
 50 g = 75 m

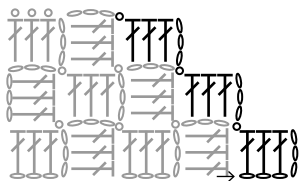
GARNFORBRUG

Dækkeserviet
 150 g
 Grydelap
 150 g

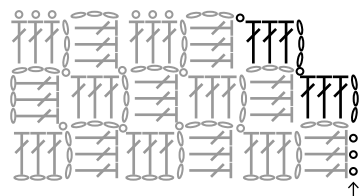
VEJLEDENDE PINDE

Hæklenål nr. 3½

2. rk: 6 lm, 1 stm i 4. maske fra nålen, 2 stm, *1 km om næste lm-bue, 3 lm, 3 stm om lm-bue,* gentag fra * til * til du når kanten af arbejdet, slut med 1 km om næste bue



Gentag disse 2 rækker til arbejdet har den ønskede længde, herefter tages ind i begge sider



Når der ikke kan hækles flere firkanter, brydes garnet og enderne hæftes.

DÆKKESERVIET:

Hækl mønster til dækkeservietten måler ca. 32 cm i bredden og 44 cm i længden

GRYDELAP:

Hækl mønster til grydelappen måler ca. 19 cm i bredden og 26 cm i længden, det er vigtigt at grydelappen ikke hækles for løst.

