

#HOTDINNERDATE

hot dinner date



FRAYA[®]

♥ WHO'S HAVING A HOT DINNER DATE? YOU ARE! LAG DE LEKRE DEKKESERVIETTENE OG GRYTEKLUTENE VED Å HEKLE CORNER-TO-CORNER – NÅR DU FØRST HAR SKJØNT MØNSTERETS GANG, GÅR DET NESTEN AV SEG SELV. ER DU EN NYBEGYNNER, ER DETTE PROSJEKTET NOE FOR DEG – FØLG DE DETALJERTE TEGNINGENE OG BESKRIVELSER.






#HOTDINNERDATE

hot dinner date

FORKORTELSER:

m = maske
 lm = luftmaske
 km = kjedemaske
 fm = fastmaske
 stm = stavmaske
 sm = sammen

SYMBOLFORKLARING:

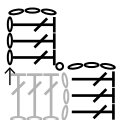
→ = start her
 = stavmaske
 = luftmaske
 = kjedemaske

CORNER TO CORNER MØNSTER:

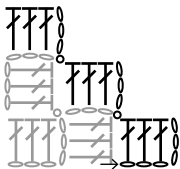
1. rad: 6 lm, 1 stm i 4. maske fra nålen, 2 stm, snu



2. rad: 6 lm, 1 stm i 4. maske fra nålen, 2 stm, 1 km om neste lm-bue, 3 lm, 3 stm om lm-bue, snu



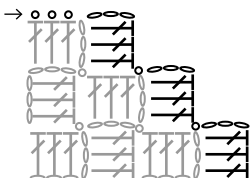
3. rad: 6 lm, 1 stm i 4. maske fra nålen, 2 stm, *1 km om neste lm-bue, 3 lm, 3 stm om lm-bue,* gjenta fra * til * til du når kanten av arbeidet, avslutt med 1 km om neste bue



Gjenta 3. rad til arbeidet har den ønskede bredde, heretter felles det i den ene siden

FELLING:

1. rad: 3 km, 3 lm, 3 stm om neste lm-bue, *1 km om neste lm-bue, 3 lm, 3 stm om lm-bue,* gjenta fra * til * til du når kanten av arbeidet, avslutt med 1 km om neste bue



MÅL

Dekkeserviett:
 bredde ca. 32 cm
 længde ca. 44 cm

Gryteklut:
 bredde ca. 19 cm
 længde ca. 26 cm

GARN

Honest FRAYA
 100 % Cotton
 50 g = 75 m

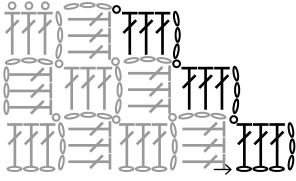
GARNFORBRUK

Dekkeserviett
 150 g
 Gryteklut
 150 g

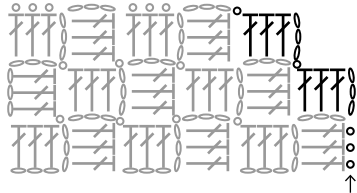
VEILEDEnde PINNE

Heklenål nr. 3½

2. rad: 6 lm, 1 stm i 4. maske fra nålen, 2 stm, *1 km om neste lm-bue, 3 lm, 3 stm om lm-bue,*
gjenta fra * til * til du når kanten av arbeidet, avslutt med 1 km om neste bue



Gjenta disse 2 radene til arbeidet har den ønskede lengde, heretter felles det i begge sider



Når det ikke kan hekles flere firkanter, kuttet garnet og endene festes.

DEKKESERVIETT:

Hekle mønster til dekkeservietten måler ca. 32 cm i bredden og 44 cm i lengden

GRYTEKLUT:

Hekle mønster til grytekluten måler ca. 19 cm i bredden og 26 cm i lengden, det er viktig at grytekluten ikke hekles for løst.

