

#LUCKYDISHSTOWEL

# lucky dishes towel



# FRAYA<sup>®</sup>

♥ GENIEßEN SIE EINEN KÜCHENLIEBHABER MIT DIESEM FEINEN HANDTUCH IN COLOURFUL FRAYA. HIER BENÖTIGEN SIE MEHRERE VERSCHIEDENE FARBEN UND IN STÄBCHEN HÄKELN – DAS ERGEBNIS WIRD MAGNIFIQUE SEIN! EIN PROJEKT FÜR SIE, DAS IM BEGRIFF SIND, EIN FÄHIGES HÄKLERIN ZU SEIN.

Non Commercial - You may not use this material for commercial purposes.  
Copyright © 2021 FRAYAYARN.COM



#LUCKYDISHESTOWEL

# lucky dishes towel

## ABKÜRZUNGEN:

- m** = Masche  
**R** = Reihe  
**Lm** = Luftmasche  
**Stb** = Stäbchen

## ANLEITUNG

Alle R enden mit 3 Lm zum Wenden = 1. Stb und in nächster R in der 2. Stb beginnen. Die 3 Lm sind nicht in der Anleitung mitgezählt.

Um einem exakten Übergang beim Farbwechsel zu erreichen, das letzten Maschenglied der letzten M mit der neuen Farbe häkeln. Beachten den Faden im Rand nicht zu engen.

Aufhänger: 13 Lm mit Fb 1 anschlagen und den Faden mit einem langen Ende anschneiden.

## HANDTUCH:

2 Lm mit Fb 1, 67 Lm mit Fb. 2 und 5 Lm mit Fb 1 anschlagen.

**1. R:** 2 Stb mit Fb 1, dabei in die 4. Lm ab Nd beginnen, 67 Stb mit Fb 2 und 3 Stb mit Fb 1 häkeln, Arb. wenden

**2. R:** 3 Stb mit Fb 1, 65 Stb mit Fb 2 und 4 Stb mit Fb 1, Arb. wenden

**3. R:** 4 Stb mit Fb 1, 63 Stb mit Fb 2 und 5 Stb mit Fb 1, Arb. wenden

**4. – 12. R:** In dieser Weise fortsetzen, dabei das Maschenanzahl mit Fb 2 in der Mitte verringern und beidseitig davon erhöhen, bis 45 Stm mit Fb 2 und beidseitig davon 14 Stb mit Fb 1 gehäkelt sind. Nun das Lochmuster lt. Diagramm in der Mitte des Handtuchs häkeln.

**13. R:** 13 Stb mit Fb 1, 10 Stb mit Fb 2, lt. Diagramm mit Fb 2, dabei die mittlere M im Diagramm = mittlere M der Arbeit. Nach 1. R lt. Diagramm, noch 10 Stb mit Fb 2 und 13 Stb mit Fb 1 bis zum Ende der R häkeln.

**14. – 22. R:** In dieser Weise mit dem Maschenanzahl in der Mitte verringern und ins Muster lt. Diagramm fortsetzen. Nach 10 R ins Diagramm gibt es 25 M mit Fb 2 in der Mitte und beidseitig 24 Stb mit Fb 1.

Beidseitig die Fb 1 zu Fb 3 tauchen.

**23. – 34. R:** Das Lochmuster fertigen.

**35. – 37. R:** Je 72 Stb mit Fb 3, Arb. wenden.

Mit Fb 4 fortsetzen:

**38. – 56. R:** Je 72 Stb, Arb. wenden.

Mit Fb 1 fortsetzen.

**57. R:** 72 Stb, Arb. wenden.

**58. R:** 29 Stb, 1 Stb durch die 1. Lm am Anhänger und nächster M am Handtuch, 11 Stm am Anhänger häkeln, 11 Stb am Handtuch übergehen, 1 Stb in der letzten Lm am Anhänger und in nächster M am Handtuch, 30 Stb. Arb. wenden.

**59. R:** 72 Stb, den Faden abschneiden.

Alle Fadenenden vernähen und das Handtuch ins Form dämpfen.

## MAß

35 cm x 54 cm

## WOLLE

Colourful Fraya

100 % Cotton

50 g = 170 m

## VERBRAUCH

Je 50 g in 4 verschiedenen Farben

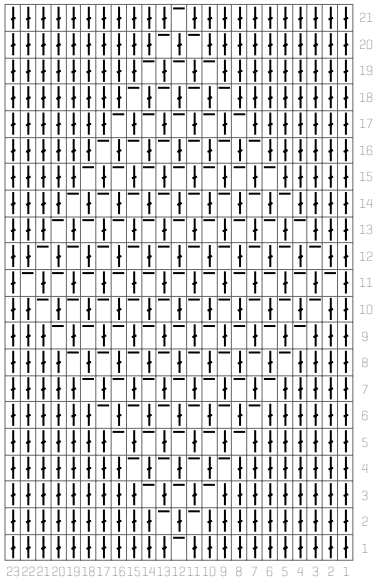
## MASCHENPROBE



20 Stb x 11 R = 10 cm x 10 cm.

## NADELN

Häkelnadel Nr. 3

**HINWEIS:** Es ist wichtig, dass die Festigkeit eingehalten wird, da die Arbeit sonst nicht das angegebene Maß bekommt. Sollte die Maschenprobe anders ausfallen, bitte mit feineren oder größeren Nadeln probieren.



 1 Stäbchen  
 1 Luftmasche

