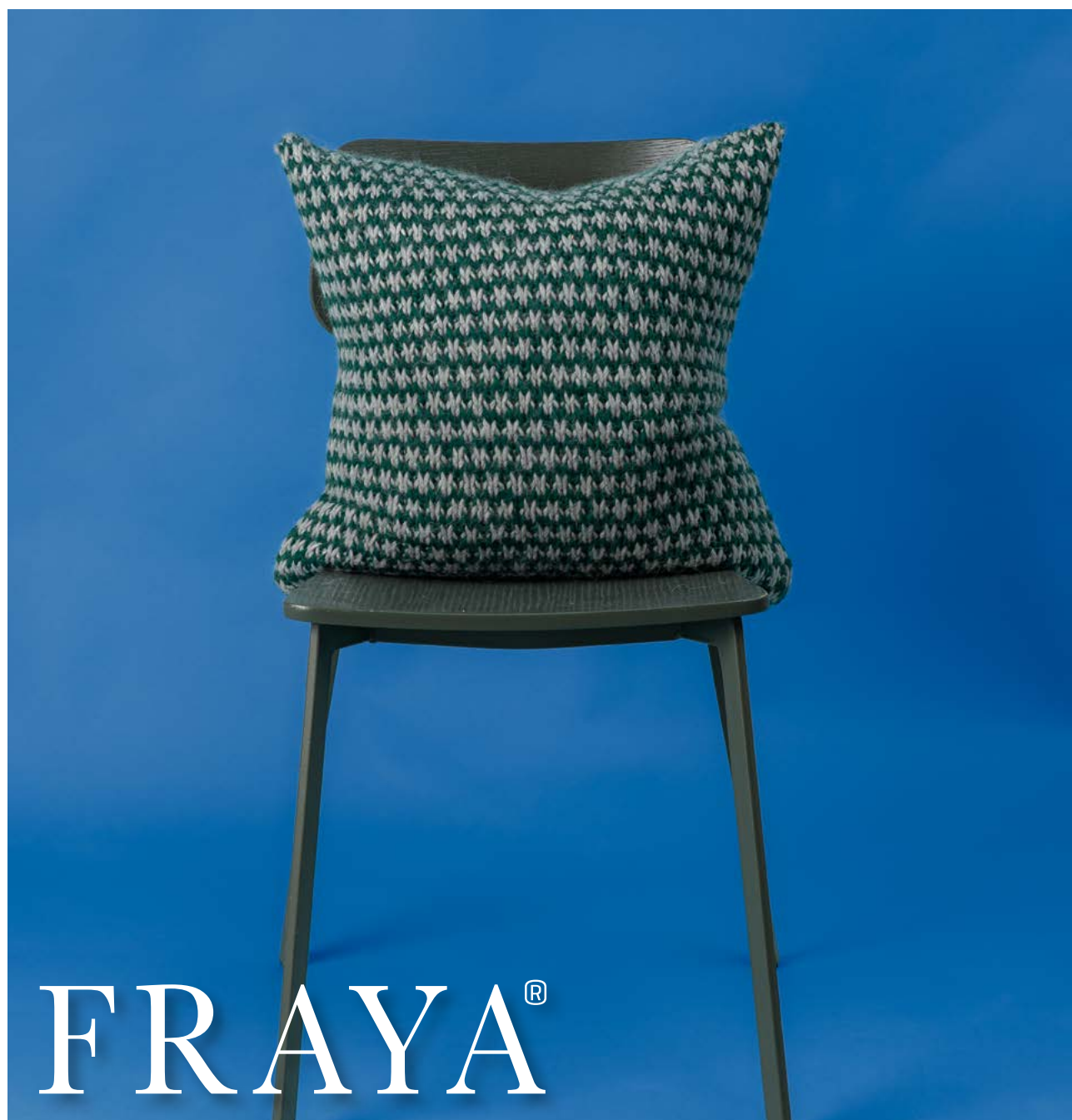
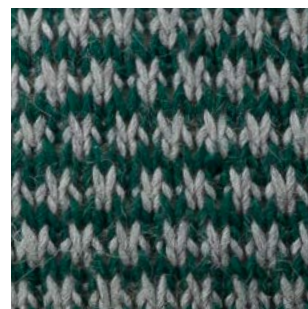


#SLIDINGSTITCHESPILLOWCOVER

# sliding stitches pillow cover



# FRAYA<sup>®</sup>



♥ BEGEBEN SIE SICH AUF DIESE KÖSTLICHE, GESTRICKTE KISSENHÜLLE, DIE BUNTE ZUSÄTZLICHE FARBE ZUM WOHNZIMMER GIBT, DAS ENTREE ODER DIE KUSCHELECKE - SIE NENNEN ES! HIER GIBT ES EINE MENGE WIEDERHOLUNGEN MIT WENIGEN VERSCHIEDENEN MASCHEN - EIN EINFACHES MUSTER AUS WEBMASCHEN MIT GROSSEM EFFEKT. EIN SCHÖNES PROJEKT FÜR SIE, DIE GEÜBT SIND - GO, GO, GO!

#SLIDINGSTITCHESPILLOWCOVER

## sliding stitches pillow cover

**ABKÜRZUNGEN:**

**M** = Masche  
**re** = rechts  
**li** = links  
**Nd** = Nadel  
**R** = Reihen  
**FhA** = Faden hinter der Arbeit weiterführen

**ANLEITUNG:**

53 M mit Fb 1 und Nd Nr. 8 anschlagen

1 Rück-R li M str.

In der nächsten Hin-R wie folgt str.:

**1. R:** Mit Fb 2: 1 M re, \* 1 M abheben, dabei FhA, 1 M re \*, von \* bis \* wdh.

**2. R:** Erste M abheben, li M str.

**3. - 4. R:** Mit Fb 1: Wie 1. und 2. R.

**5. R:** Mit Fb. 2: 2 M re, \* 1 M abheben, dabei FhA, 1 M re \*, von \* bis \* bis zur letzten M wdh und 1 M re.

**6. R:** Erste M abheben, li M str.

**7. - 8. R:** Mit Fb 1: Wie 5. und 6. R.

1. - 8. R bis 92 cm Gesamthöhe wdh und die M locker abketten.

Alle Fadenenden vernähen und Arb. leicht dämpfen.

Die Arb in der Mitte falten und Die Seiten mit Matratzenstich schließen. Eine Kissen einlegen und die letzte Naht schließen.

**MAS**

50 cm x 50 cm

**WOLLE**

Comfy Fraya  
 50% Wool + 40% Acrylic + 10%  
 Alpaca  
 50 g = 80 m

**VERBRAUCH**

Farbe 1: 100 g

Farbe 2: 100 g

**MASCHENPROBE**

In glatt re mit Nd Nr. 8:

11 M x 15 R = 10 cm x 10 cm

**NADELN**

Rundstricknadel Nr. 8 60 cm oder  
 Stricknadeln Nr. 8.

**HINWEIS:** Die angegebenen Nadelgrößen dienen nur als Empfehlung. Stricken Sie fester als die angegebene Maschenprobe, nehmen Sie dickere Nadeln. Stricken Sie lockerer als die angegebene Maschenprobe, nehmen Sie dünnere Nadeln

**ZUBEHÖR**

Kissen 50 cm x 50 cm