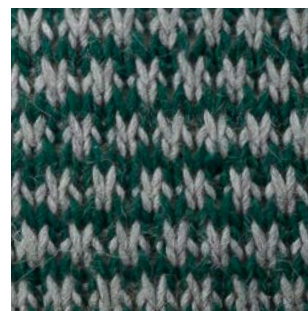
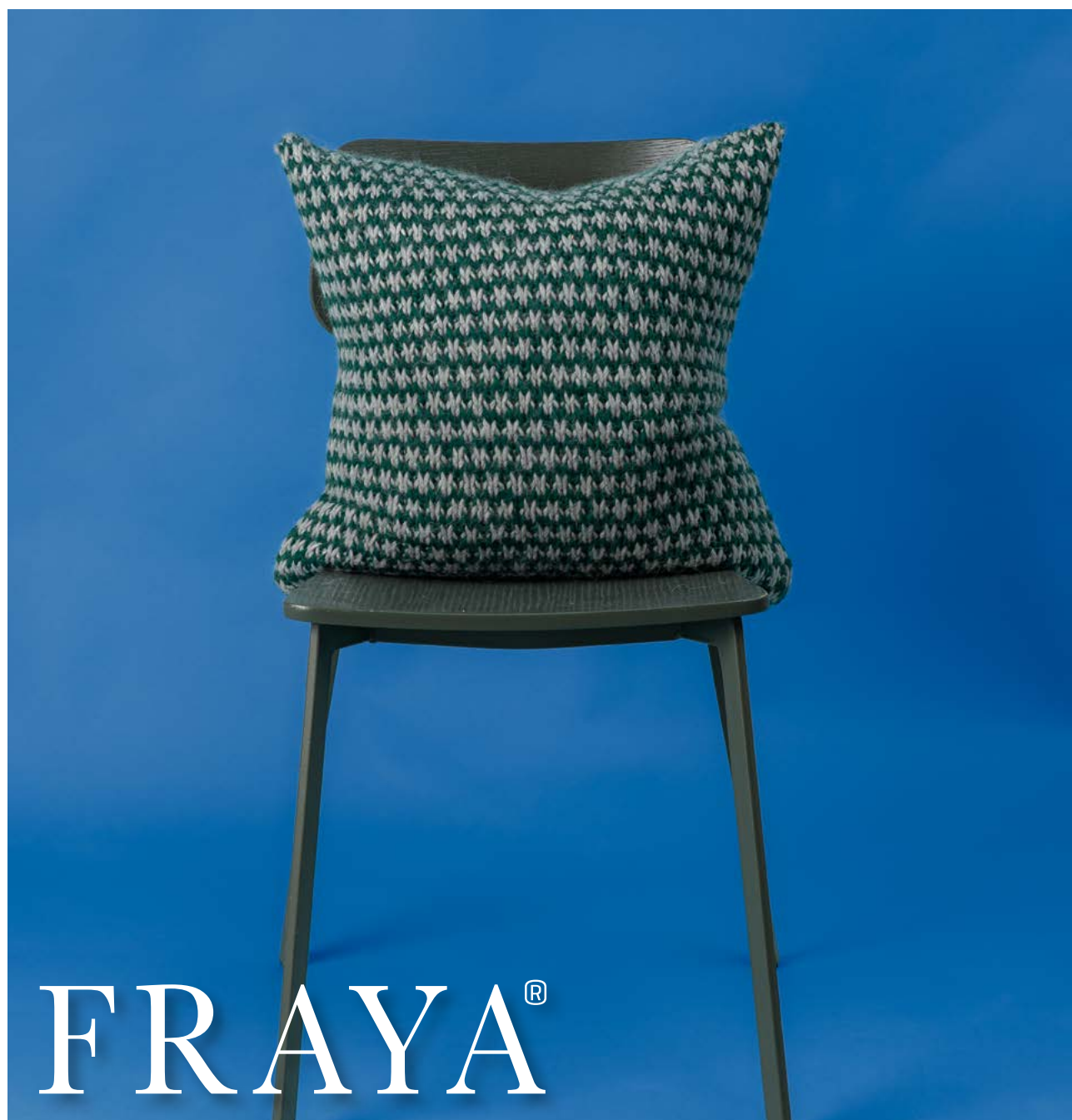


#SLIDINGSTITCHESPILLOWCOVER

# sliding stitches pillow cover



♥ GIV DIG I KAST MED DETTE LÆKRE, STRIKKEDE PUDEBETRÆK, SOM GIVER LIDT EKSTRA FARVE TIL STUEN, ENTREEN, HYGGEKROGEN - YOU NAME IT! HER ER DER MASSER AF REPETITION MED FÅ MASKERS FORSKEL - EN ENKEL MÅDE AT OPNÅ EFFEKT MED I VÆVESTRIK. LÆKKERT PROJEKT FOR DIG, DER ER ØVET - GO, GO, GO!

#SLIDINGSTITCHESPILLOWCOVER

## sliding stitches pillow cover

**FORKORTELSER:**

- m = Maske  
 r = Ret  
 vr = Vrang  
 p = Pind/e  
**mtba** = Med tråden bag arbejdet

**OPSKRIFT:**

Slå 53 m med farve 1 på pinde nr 8.

Strik en pind vrang, således at der startes mønster på kommende ret pind således:

Skift til farve 2:

**1. p:** 1 r, \*1 løs af mtba, 1 r\*, gentag fra \* til \* på hele pinden.

**2. p:** 1 m løs af, strik vrang.

**3.- 4. p:** Skift til fv 1, og gentag 1.- 2. p.

Skift til fv. 2 og strik således:

**5. p:** 2 r, \*1 løs af mtba, 1 r\*, gentag fra \* til \* til sidste maske, 1 r.

**6. p:** 1 m løs af, strik vrang.

**7.- 8. p:** Skift til fv. 1, og gentag 5.- 6. p.

Gentag 1. - 8. p til arbejdet måler cirka 92 cm og luk alle masker løst af.

Hæft alle ender og pres let.

Fold stykket på midten og sy siderne pænt sammen med madras sting. Læg monteringspude i og sy den sidste side.

**MÅL**

50 cm x 50 cm

**GARN**

Comfy Fraya  
 50% Wool + 40% Acrylic + 10%  
 Alpaca  
 50 g = 80 m

**GARNFORBRUG**

Farve 1: 100 g  
 Farve 2: 100 g

**STRIKKEFASTHED**

I glatstrik på pinde nr. 8:  
 11 m x 15 pinde = 10 cm x 10 cm

**VEJLEDENDE PINDE**

Rundpinde 60 cm nr. 8 eller jumper-  
 pinde nr. 8.

OBS: Størrelsen på pindene er kun vejledende. Strikker du fastere end strikkefastheden skal du gå op i pindstørrelse – strikker du løsere skal du gå ned i pindstørrelse.

**ANDET/TILBEHØR**

Monteringspude 50 cm x 50 cm