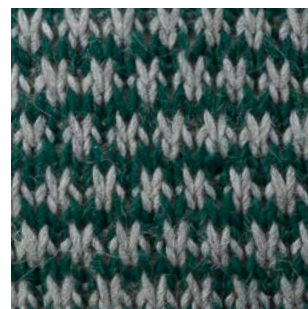
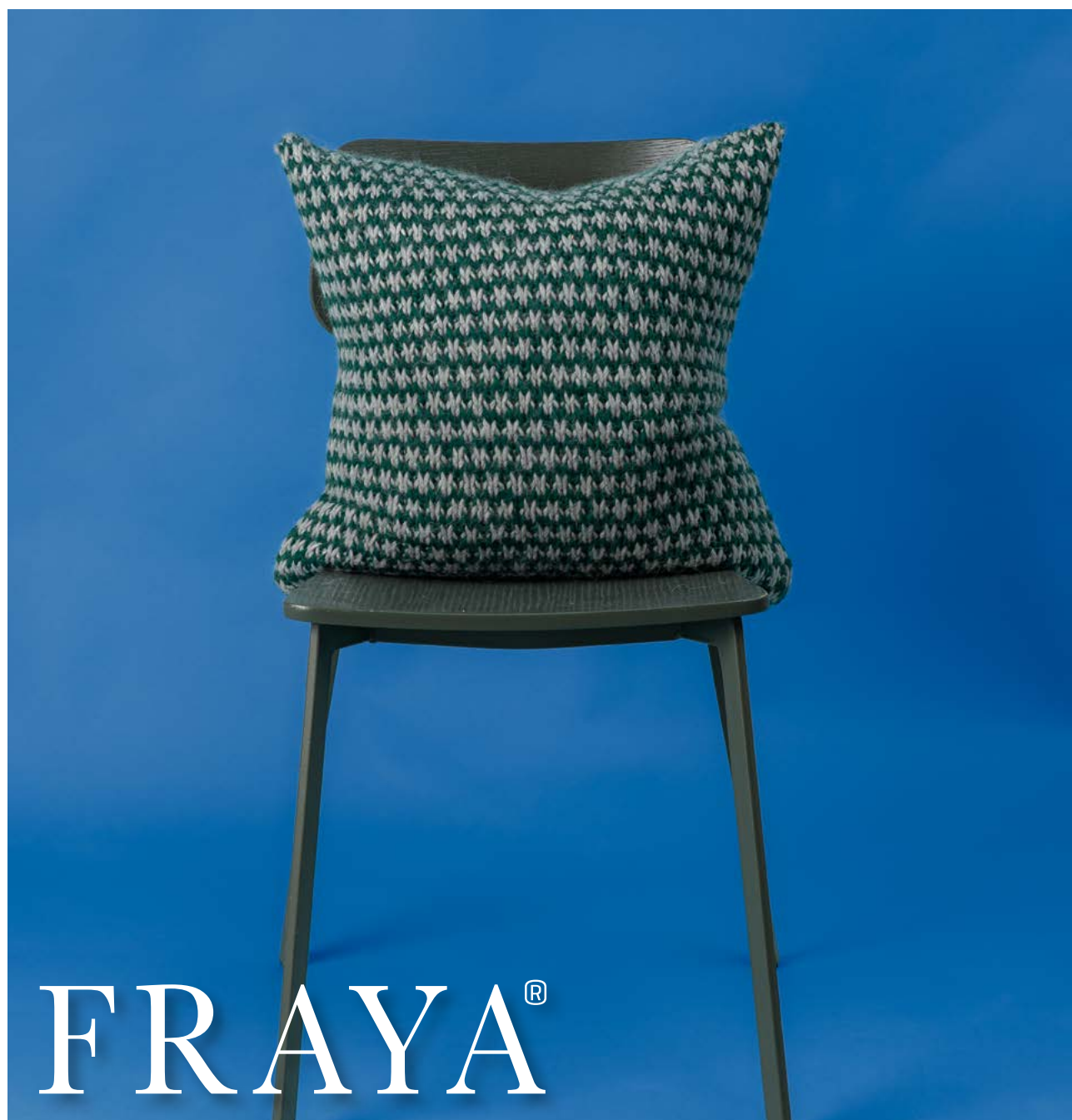


#SLIDINGSTITCHESPILLOWCOVER

# sliding stitches pillow cover



♥ SETT I GANG MED DETTE LEKRE, STRIKKEDE PUTETREKKET, SOM GIR LITT EKSTRA FARGE TIL STUEN, ENTREEN, KOSEKROKEN - YOU NAME IT! HER ER DET MASSE REPETISJON MED FÅ MASKERS FORSKJELL - EN ENKEL MÅTE Å OPPNÅ EFFEKT MED I VEVESTRIKK. LEKKERT PROSJEKT FOR DEG SOM ER ØVET - GO, GO, GO!

#SLIDINGSTITCHESPILLOWCOVER

## sliding stitches pillow cover

**FORKORTELSER:**

**m** = Maske  
**r** = Rett  
**vr** = Vrang  
**p** = Pinne/r  
**mtba** = Med tråden bak arbeidet

**OPPSKRIFT:**

Legg opp 53 m med farge 1 på pinne nr 8.

Strikk en pinne vrang, slik at det startes mønster på kommende rett pinne slik:

Skift til farge 2:

**1. p:** 1 r, \*1 løst av mtba, 1 r\*, gjenta fra \* til \* på hele pinnen.

**2. p:** 1 m løst av, strikk vrang.

**3.- 4. p:** Skift til frg 1, og gjenta 1.- 2. p.

Skift til frg. 2 og strikk slik:

**5. p:** 2 r, \*1 løst av mtba, 1 r\*, gjenta fra \* til \* til siste maske, 1 r.

**6. p:** 1 m løst av, strikk vrang.

**7.- 8. p:** Skift til frg. 1, og gjenta 5.- 6. p.

Gjenta 1. - 8. p til arbeidet måler cirka 92 cm og fell alle masker løst av.

Fest alle ender og press lett.

Fold stykket på midten og sy sidene pent sammen med madrassting. Legg en monteringspute inni og sy den siste siden.

**MÅL**

50 cm x 50 cm

**GARN**

Comfy Fraya  
 50% Wool + 40% Acrylic + 10%  
 Alpaca  
 50 g = 80 m

**GARNFORBRUK**

Farge 1: 100 g  
 Farge 2: 100 g

**STRIKKEFASTHET**

I glattstrikk på pinne nr. 8:  
 11 m x 15 pinner = 10 cm x 10 cm

**VEILEDENDE PINNE**

Rundpinne 60 cm nr. 8 eller jumperpinne nr. 8.

OBS: Størrelsen på pinnene er kun veiledende. Strikker du fastere enn strikkefastheten skal du gå opp i pinnestørrelse – strikker du løsere skal du gå ned i pinnestørrelse.

**ANNET TILBEHØR**

Monteringspute 50 cm x 50 cm