

LANA GROSSA



© Lana Grossa GmbH

Modell 3 – Classici 23

**CARDIGAN
COOL WOOL**

CARDIGAN · COOL WOOL

Modell 3 – Classici 23



Größe 36/38, 40/42 und 44

Die Angaben für Größe 40/42 und 44 stehen in Klammern. Ist nur eine Angabe gemacht, gilt diese für alle Größen.

Material: Lana Grossa **Cool Wool** (100% Schurwolle (Merino extrafine), Lauflänge 160 m/50 g), **800 (850 – 900) g** Karamell (**Fb 2054**); Stricknadeln Nr. 3,5 und 4, 1 Rundstricknadel Nr. 3,5, von UNION KNOPF: 3 Druckknöpfe, Fb Silber, Ø 20 mm und 3 Knöpfe, Art. 453732, Fb 40, Ø 23 mm.

Rippenmuster: 1 M re, 1 M li im Wechsel.

Glatt re: Hinr re, Rückr li.

Halbpatent: M-Zahl teilbar durch 2 + 1 + Randm. Siehe Strickschrift. Es sind Hin- und Rückr gezeichnet. Die M sind so dargestellt, wie sie gestrickt werden. Die 1. – 3. R 1 x arb., dann die 2. und 3. R stets wdh.

Knötchenrandm: Randm in Hin- und Rückr re str.

Doppelte Randm: **Hinr:** Am Anfang der R die 1. M wie zum Linksstr. abh., dabei den Faden hinter der Arbeit führen und fest anziehen, 1 M re str. Am Ende der R die vorletzte M re str., die letzte M wie zum Linksstr. abh., dabei den Faden hinter der Arbeit führen. **Rückr:** Am Anfang der R die 1. M li str., die folg. M wie zum Linksstr. abh., dabei den Faden vor der Arbeit führen und fest anziehen. Am Ende der R die vorletzte M wie zum Linksstr. abh., dabei den Faden vor der Arbeit führen, die letzte M li str.

Betonte Abnahmen: **Rechter Rand:** (Betrifft die ersten 4 M der Hinr) Knötchenrandm, 1 M li, 2 M re zusstr. **Linker Rand:** (Betrifft die letzten 4 M der Hinr) 1 einfacher Überzug (= 1 M re abh., die folg. M re str., dann die abgeh. M überziehen), 1 M li, Knötchenrandm.

Betonte Zunahmen: **Rechter Rand:** Knötchenrandm, aus dem Querfaden zur folg. M 1 M re verschränkt bzw. li verschränkt herausstr. **Linker Rand:** Aus dem Querfaden zur folg. M 1 M re verschränkt bzw. li verschränkt herausstr., Knötchenrandm.

Maschenprobe: Halbpatent mit Nadeln Nr. 4: 21 M und 46 R = 10 x 10 cm. Glatt re mit Nadeln Nr. 3,5: 22 M und 30 R = 10 x 10 cm.

Rückenteil: 121 (129 – 137) M mit Nadeln Nr. 3,5 anschlagen. Im Rippenmuster str., dabei in der 1. R, = Rückr, M wie folgt einteilen: Knötchenrandm, * 1 M re, 1 M li, ab * stets wdh., 1 M re, Knötchenrandm. Nach 7 cm mit Nadeln Nr. 4 im Halbpatent weiterarb.: (Hinr) Knötchenrandm, lt. Strickschrift den Rapport stets wdh., lt. Strickschrift enden, Knötchenrandm. Die 1. – 3. R 1 x arb., dann die 2. und 3. R stets wdh. In 30 cm Gesamthöhe beids. den Beginn der Armausschnitte markieren. In 25 (26 – 27) cm Armausschnitthöhe für die Schultersträge 1 x 2 M beids. abk., dann in jeder 2. R 18 x 2 M und 1 x 3 M (in jeder 2. R 14 x 2 M und 5 x 3 M – in jeder 2. R 10 x 2 M und 9 x 3 M) beids. abk. In 63 (64 – 65) cm Gesamthöhe die restl. 39 M abk.

Linkes Vorderteil: 57 (61 – 65) M mit Nadeln Nr. 3,5 anschlagen und im Rippenmuster str., dabei in der 1. R, = Rückr, M wie beim Rückenteil einteilen. Nach 7 cm mit Nadeln Nr. 4 im Halbpatent weiterarb.: (Hinr) Knötchenrandm, lt. Strickschrift beginnen, den Rapport stets wdh., lt. Strickschrift enden, Knötchenrandm. Die 1. – 3. R 1 x arb., dann die 2. und 3. R stets wdh. In 30 cm Gesamthöhe am rechten Rand den Beginn des Armausschnittes markieren und die Schultersträge am rechten Rand wie beim Rückenteil beschrieben arb. In 34 (35 – 36) cm Gesamthöhe für die Ausschnittsträge am linken Rand 1 x 1 M abn., dann in jeder 8. R 15 x 1 M abn., dabei betonte Abnahmen arb.

Rechtes Vorderteil: Wie linkes Vorderteil, jedoch gegen gleich arb.

Ärmel: 49 M mit Nadeln Nr. 3,5 anschlagen. Im Rippenmuster str., dabei in der 1. R, = Rückr, M wie beim Rückenteil einteilen. Nach 7 cm mit Nadeln Nr. 4 im Halbpatent weiterarb.: (Hinr) Knötchenrandm, lt. Strickschrift beginnen, den Rapport stets wdh., lt. Strickschrift enden, Knötchenrandm. **Gleichzeitig** verteilt 2 x 2 M zun., dabei für die Zunahmen einer Linksrippe aus dem Querfaden 1 M re verschränkt, 1 M li herausstr. = 53 M. Für die Ärmelsträge in der 9. (7. – 7.) R 1 x 1 M beids. zun., dann in jeder 8. R 3 x 1 M und in jeder 6. R 23 x 1 M (in jeder 6. R 27 x 1 M und in der folg. 4. R 1 x 1 M – in jeder 6. R 23 x 1 M und in jeder 4. R 7 x 1 M) beids. zun., dabei betonte Zunahmen arb. = 107 (111 – 115) M. Die zugezogenen M nach und nach in das Halbpatent einfügen. In 45 cm Gesamthöhe alle M abk. 2. Ärmel ebenso arb.

CARDIGAN · COOL WOOL

Modell 3 – Classici 23



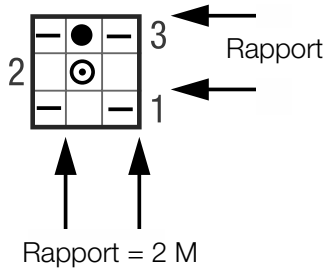
Tasche: 33 M mit Nadeln Nr. 4 anschlagen und gleich im Halbpate­nt str., dabei mit der 1. R Strickschrift beginnen, dann die 2. und 3. R stets wdh. und beids. doppelte Randm arb. In 17 cm Gesamthöhe alle M abk. 2. Tasche ebenso arb.

Taschenklappe: 33 M mit Nadeln Nr. 4 anschlagen und gleich im Halbpate­nt str., dabei mit der 1. R Strickschrift beginnen, dann die 2. und 3. R stets wdh. und beids. doppelte Randm arb. In 8 cm Gesamthöhe alle M abk. 2. Taschenklappe ebenso arb.

Fertigstellen: Teile spannen, anfeuchten und trocknen lassen. Schulternähte schließen. Aus den Verschlussrändern der Vorderteile je 75 (77 – 79) M, aus den Ausschnittschrägen je

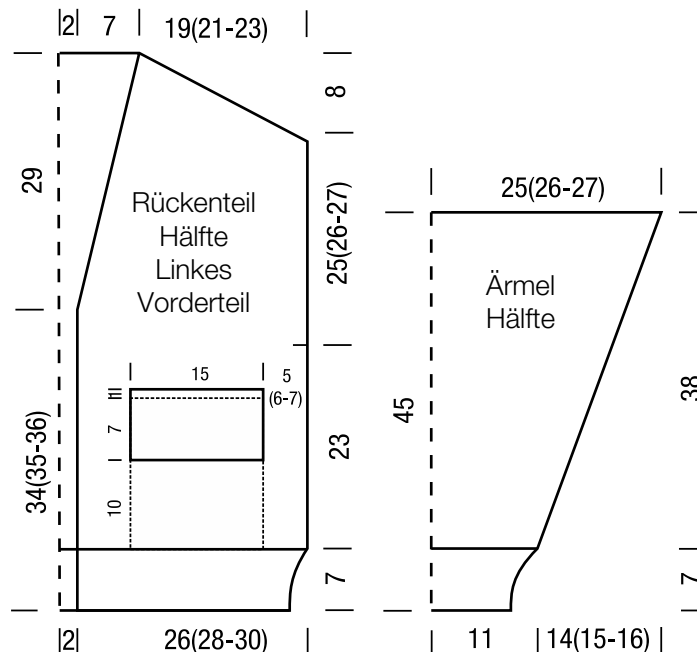
65 M und aus dem rückw. Halsausschnitt 39 M auffassen = insgesamt 319 (323 – 327) M. Mit Rundstricknadel Nr. 3,5 glatt re 5 cm str., für den Bruch 1 Rückr re, dann nochmal 5 cm glatt re. M abk. Blende zur Hälfte nach innen umschlagen und am Auffassrand annähen. Taschen und Taschenklappen lt. Schnitt auf die Vorderteile nähen. Ärmel beids. der Schulternaht je 25 (26 – 27) cm annähen. Seiten- und Ärmelnähte schließen. Druckknöpfe mittig auf die Verschlussblenden nähen: Den 1. Druckknopf 4 cm ab unterem Rand, die restl. 2 Druckknöpfe im Abstand von je 15 (15,5 – 16) cm annähen. Die Knöpfe auf die Blende des rechten Vorderteils als Gegenknopf zu den Druckknöpfen annähen. **HINWEIS:** An Nähten mit doppelten Randm stets zwischen der 1. und 2. doppelten Randm nähen.

Strickschrift



Zeichenerklärung:

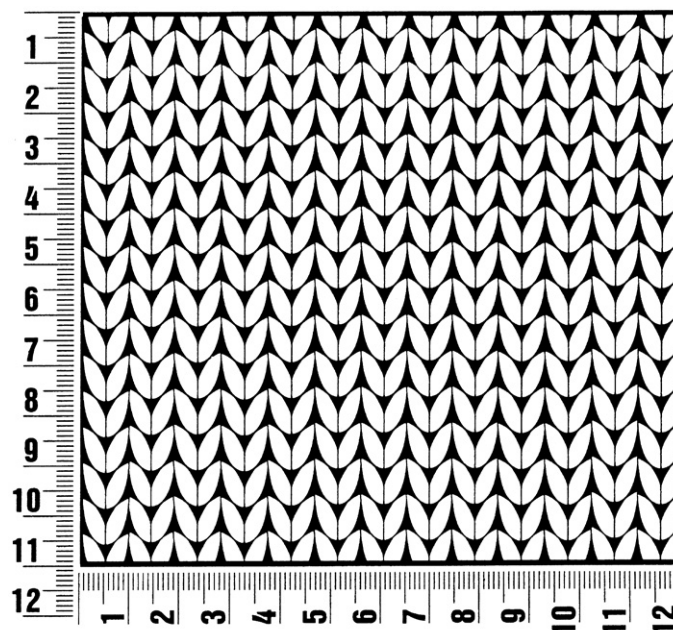
- = 1 M re
- = 1 M li
- = 1 M mit 1 Umschlag li abh.
- = die M und den Umschlag der Vorreihe re zusstr.



Maschenprobe

Machen Sie eine unbedingt zu allererst eine Maschenprobe! Stricken Sie dafür ein ca. 12 x 12 cm großes Stück in Garn und Muster ihres ausgesuchten Modells. Danach zählen Sie ihre Maschenanzahl in der Breite von 10 cm und die Reihenanzahl in der Höhe von 10 cm. Haben Sie weniger Maschen als in der Anleitung angegeben, versuchen Sie entweder fester zu stricken oder nehmen Sie dünnere Nadeln bis sie auf dieselbe Anzahl wie in der Anleitung kommen. Haben Sie mehr Maschen, dann versuchen Sie lockerer zu stricken oder nehmen entsprechend dickere Nadeln bis es passt.

Bitte beachten Sie: Die Angaben zu Maschenprobe und Nadelstärke auf der Banderole des Knäuels sind für die Anfertigung eines der Modelle in diesem Heft nicht verbindlich, sie werden auf der Basis glatt rechts erstellt. Für eine perfekte Arbeit ist daher die Maschenprobe im gewünschten Muster ein Muss, damit Ihr Wunschmodell nicht nur schön aussieht, sondern auch passt!



Abkürzungen

abk = abketten
abn = abnehmen
beids = beidseitig
ca. = circa
cm = Zentimeter
D-Stb = Doppelstäbchen
Fb = Farbnummer
fe-M = feste M
folg = folgende

g = Gramm
Hinr = Hinreihe
Kett-M = Kettmasche
Krebs-M = Krebsmasche
li = links
LL = Lauflänge
Luft-M = Luftmasche
m = Meter
M = Masche

Nd = Nadel
Nr = Nummer
R = Reihe
Rand-M = Randmasche
Rd = Runde
re = rechts
Rückr = Rückreihe
Stb = Stäbchen
str = stricken

U = Umschlag
usw. = und so weiter
verschr = verschränkt
wdh = wiederholen
zun = zunehmen
zus-str = zusammenstricken

Impressum

Herausgeber: Lana Grossa GmbH, Gaimersheim, www.lana-grossa.de

Fotograf: Yannick Schütte