



© Lana Grossa GmbH

Modell 8 – Nordic Knits 2

---

**JAQUARD-PULLOVER  
NATURAL ALPACA PELO**

# JAQUARD-PULLOVER · NATURAL ALPACA PELO

## Modell 8 – Nordic Knits 2



**Größe** 36/38, 40/42, 44/46 und 48/50

Die Angaben für Größe 36/38 stehen vor den Klammern, die Angaben für die größeren Größen stehen aufsteigend und von einem Schrägstrich getrennt in den Klammern. Wird nur eine Angabe gemacht, gilt diese für alle Größen.

**Material:** Lana Grossa-Qualität „Natural Alpaca Pelo“ (63 % Baumwolle, 31 % Alpaka (Baby), 6 % Schurwolle (Merino); Lauflänge = 125 m/50 g): **300 (350/400/450) g** Rohweiß (**Fb 01**) und **250 (300/350/400) g** Dunkelgrau meliert (**Fb 04**); Stricknadeln 4 mm und 5 mm; eine 40 cm lange Rundstricknadel 4 mm.

**Glatt rechts:** In Hinr rechte M, in Rückr linke M stricken.

**Jacquardmuster:** Für **Vorder- und Rückenteil nach** Zählmuster A, für die Ärmel nach Zählmuster B arbeiten. Es sind alle R notiert. Das Zählmuster für die Hinr von rechts nach links, für die Rückr entsprechend von links nach rechts lesen. Die Anleitung beschreibt die Einteilung der M. Die 1.– 8. R stets wdh.

**Rippenmuster:** 3 M rechts, 3 M links im Wechsel stricken.

**Maschenprobe:** im Jacquardmuster mit Nadeln 5 mm: 18 M und 19 R = 10 cm x 10 cm. Im Rippenmuster mit Nadeln 4 mm: 21 M und 27 R/Rd = 10 cm x 10 cm.

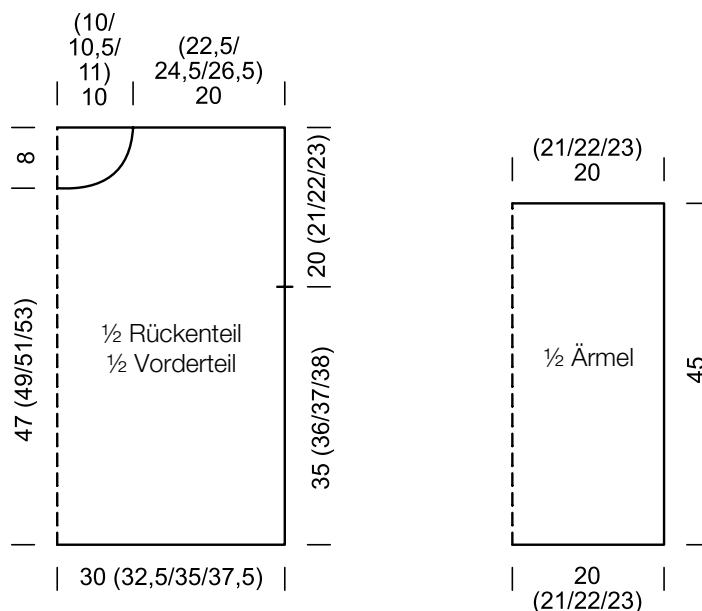
**Rückenteil:** 110 (119/128/137) M in Rohweiß mit den Nadeln 5 mm anschlagen und 1 Rückr linke M stricken. Dann im Jacquardmuster nach Zählmuster A stricken, dabei die M zwischen den Randm wie folgt einteilen: 6x den Rapport von 18 M (6x den Rapport von 18 M, dann noch 9 M bis Pfeil A / 7x den Rapport von 18 M / 7x den Rapport von 18 M, dann noch 9 M bis Pfeil A). In einer Höhe von 35 (37/39/41) cm an beiden Seiten eine Markierung für die Armausschnitte anbringen. In einer Höhe von 55 (57/59/61) cm alle M locker abketten.

**Vorderteil:** Wie das Rückenteil arbeiten, dabei das Muster in der 1. Hinr zwischen den Randm wie folgt einteilen: 6x den Rapport von 18 M (9 M ab Pfeil A, dann 6x den Rapport von 18 M / 7x den Rapport von 18 M / 9 M ab Pfeil A, dann 7x den Rapport von 18 M). Die Markierung für die Armausschnitte in einer Höhe von 35 (37/39/41) cm an beiden Seiten anbringen. Für den vorderen Halsausschnitt in einer Höhe von 47 (49/51/53) cm die mittleren 18 (19/20/21) M abketten und

beide Seiten getrennt fertigstellen, dabei jeweils an der Halsausschnittseite für die Ausschnitttrundung in jeder 2. R noch 1x 4 M, 2x 2 M und 1x 1 M abketten = 37 (41/45/49) M. In einer Höhe von 55 (57/59/61) cm die jeweils 37 (41/45/49) M für die Schultern abketten.

**Ärmel (2x):** 74 (78/82/86) M in Rohweiß mit den Nadeln 5 mm anschlagen und 1 Rückr linke M stricken. Dann im Jacquardmuster nach Zählmuster B stricken, dabei die M zwischen den Randm wie folgt einteilen: 4x den Rapport von 18 M (2 M ab Pfeil B, 4x den Rapport von 18 M, 2 M bis Pfeil B' / 4 M ab Pfeil C, 4x den Rapport von 18 M, 4 M bis Pfeil C' / 6 M ab Pfeil D, 4x den Rapport von 18 M, 6 M bis Pfeil D'). In dieser Einteilung bis zu einer Höhe von 45 cm stricken, dann alle M locker abketten. Den **zweiten Ärmel** ebenso arbeiten.

**Fertigstellen:** Die Teile anfeuchten und dem Schnitt entsprechend in Form ziehen und trocknen lassen. Die Schulternähte und die Seitennähte jeweils bis zur Markierung schließen. Mit der kurzen Rundstricknadel 4 mm ringsum aus dem Halsausschnitt 84 (90/90/96) M auffassen, zur Rd schließen, den Rd-Übergang markieren und bis zu einer Höhe von 20 cm im Rippenmuster stricken. Dann alle M locker abketten. Die Fäden vernähen.

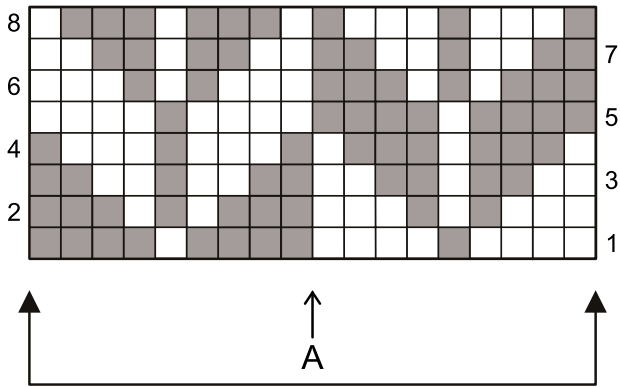


# JAQUARD-PULLOVER · NATURAL ALPACA PELO

## Modell 8 – Nordic Knits 2

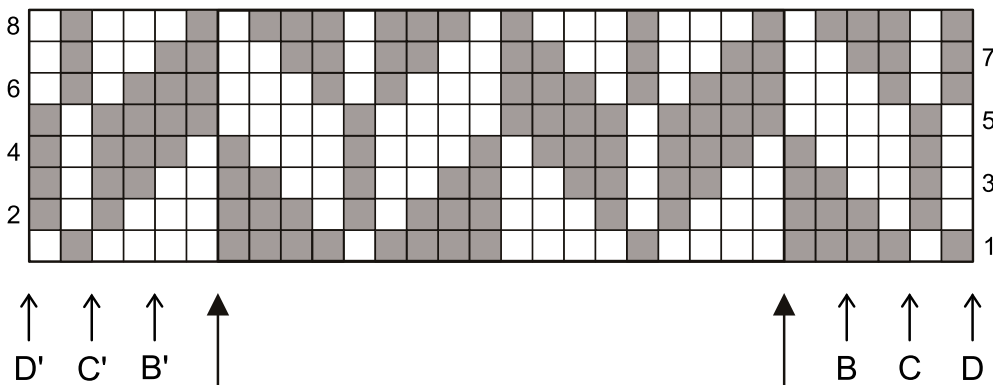


**A**



Rapport = 18 M

**B**



Rapport = 18 M

### Zeichenerklärung:

□ = 1 M glatt rechts in Rohweiß (Fb 01)

■ = 1 M glatt rechts in Dunkelgrau meliert (Fb 04)

## Maschenprobe

Machen Sie eine unbedingt zu allererst eine Maschenprobe! Stricken Sie dafür ein ca. 12 x 12 cm großes Stück in Garn und Muster ihres ausgesuchten Modells. Danach zählen Sie ihre Maschenanzahl in der Breite von 10 cm und die Reihenanzahl in der Höhe von 10 cm. Haben Sie weniger Maschen als in der Anleitung angegeben, versuchen Sie entweder fester zu stricken oder nehmen Sie dünnere Nadeln bis sie auf dieselbe Anzahl wie in der Anleitung kommen. Haben Sie mehr Maschen, dann versuchen Sie lockerer zu stricken oder nehmen entsprechend dickere Nadeln bis es passt.

**Bitte beachten Sie:** Die Angaben zu Maschenprobe und Nadelstärke auf der Banderole des Knäuels sind für die Anfertigung eines der Modelle in diesem Heft nicht verbindlich, sie werden auf der Basis glatt rechts erstellt. Für eine perfekte Arbeit ist daher die Maschenprobe im gewünschten Muster ein Muss, damit Ihr Wunschmodell nicht nur schön aussieht, sondern auch passt!



## Abkürzungen

**abk** = abketten

**abn** = abnehmen

**beids** = beidseitig

**ca.** = circa

**cm** = Zentimeter

**D-Stb** = Doppelstäbchen

**Fb** = Farbnummer

**fe-M** = feste M

**folg** = folgende

**g** = Gramm

**Hinr** = Hinreihe

**Kett-M** = Kettmasche

**Krebs-M** = Krebsmasche

**li** = links

**LL** = Lauflänge

**Luft-M** = Luftmasche

**m** = Meter

**M** = Masche

**Nd** = Nadel

**Nr** = Nummer

**R** = Reihe

**Rand-M** = Randmasche

**Rd** = Runde

**re** = rechts

**Rückr** = Rückreihe

**Stb** = Stäbchen

**str** = stricken

**U** = Umschlag

**usw.** = und so weiter

**verschr** = verschränkt

**wdh** = wiederholen

**zun** = zunehmen

**zus-str** = zusammenstricken

### Impressum

**Herausgeber:** Lana Grossa GmbH, Gaimersheim, [www.lana-grossa.de](http://www.lana-grossa.de)

**Fotograf:** Lana Grossa