



© Lana Grossa GmbH

Modell 8 – Nordic Knits 2

**JAQUARD-GENSER
NATURAL ALPACA PELO**

JAQUARD-GENSER · NATURAL ALPACA PELO

Modell 8 – Nordic Knits 2



Størrelse 36/38, 40/42, 44/46 og 48/50

Tallene for størrelse 36/38 står oppført før parentesen. Tallene for de større størrelsene står oppført etter hverandre i parentes, adskilt med skråstrek. Der det kun er oppgitt ett tall, gjelder dette for alle størrelser.

Garn: Natural Alpaca Pelo fra Lana Grossa (63 % bomull, 31 % alpakka (baby), 6 % ren ull (merino), LL = 125 m/50 g): **300 (350/400/450) g** naturhvit (**frg 01**) og **250 (300/350/400) g** mørk grå melert (**frg 04**)

Pinner: Rundp 4 og 5 mm, rundp (40 cm) 4 mm

Strikkefasthet: 18 m og 19 p jacquardmønster på p 5 mm = 10 x 10 cm og 21 m og 27 p/omg vrangbordstrikk på p 4 mm = 10 x 10 cm

Glattstrikk: Strikk r fra retten og vr fra vrangen.

Jacquardmønster: Strikk etter diagram A på for- og bakstykket og etter diagram B på ermene. Alle p er tegnet inn. Fra retten leses diagrammet fra høyre mot venstre, på p fra vrangen leses diagrammet fra venstre mot høyre. Inndelingen av m er forklart i oppskriften. Gjenta 1.–8. p.

Vrangbord: Strikk vekselvis 3 r, 3 vr.

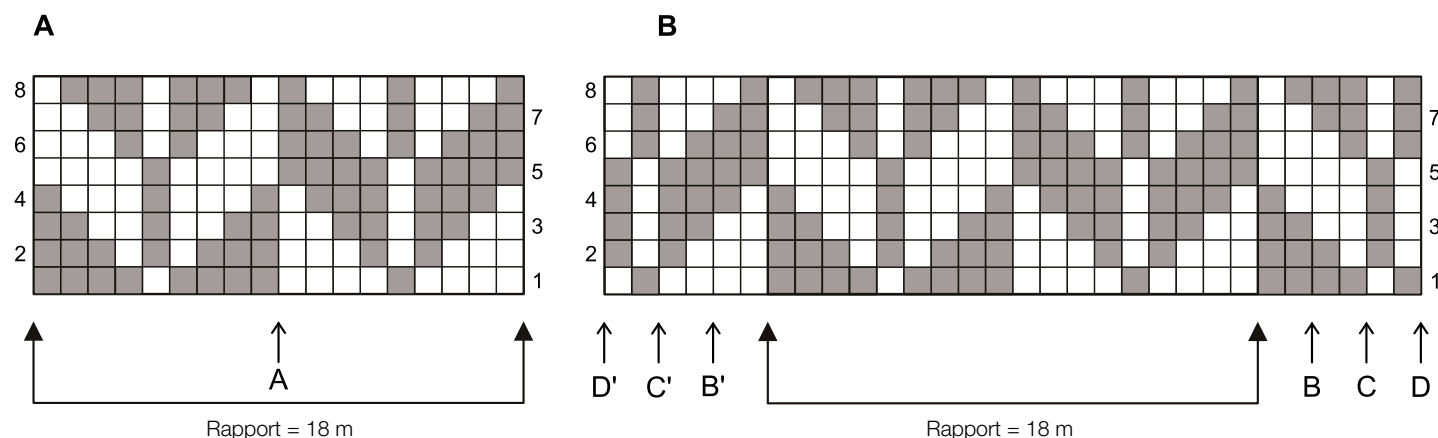
Bakstykket: Legg opp 110 (119/128/137) m med naturhvit på p 5 mm og strikk 1 p vr fra vrangen. Fortsett med jacquardmønster etter diagram A, strikk m mellom kantm etter flg. inndeling: Strikk rapporten over 18 m 6 ganger (18 m 6 ganger, deretter 9 m fra pil A / rapporten over 18 m 7 ganger/

rapporten over 18 m 7 ganger, deretter 9 m fra pil A). Strikk til arb måler 35 (37/39/41) cm og sett et merke i hver side for å markere begynnelsen av ermehullene. Strikk til arb måler 55 (57/59/61) cm og fell alle m løst av.

Forstykket: Strikk som bakstykket, men mønsteret på 1. p fra retten strikkes etter flg. inndeling mellom kantm: Rapporten over 18 m 6 ganger (9 m fra pil A, så rapporten over 18 m 6 ganger / rapporten over 18 m 7 ganger / 9 m fra pil A, så rapporten over 18 m 7 ganger). Sett et merke i hver side for å markere ermehullene når arb måler 35 (37/39/41) cm. Strikk til arb måler 47 (49/51/53) cm og fell av de midterste 18 (19/20/21) m til hals og strikk ferdig hver side for seg, men fell mot halsen på hver 2. p 4 m 1 gang, 2 m 2 ganger og 1 m 1 gang = 37 (41/45/49) m. Strikk til arb måler 55 (57/59/61) cm og fell av de 37 (41/45/49) skulderm.

Ermer (2x): Legg opp 74 (78/82/86) m med naturhvit på p 5 mm og strikk 1 p vr fra vrangen. Fortsett med jacquardmønster etter diagram B og strikk m mellom kantm etter flg. inndeling: Rapporten over 18 m 4 ganger (2 m fra pil B, rapporten over 18 m 4 ganger, 2 m til pil B' / 4 m fra pil C, rapporten over 18 m 4 ganger, 4 m til pil C' / 6 m fra pil D, rapporten over 18 m 4 ganger, 6 m til pil D'). Strikk etter denne inndelingen til arb måler 45 cm, og fell alle m løst av. Strikk **andre ermet** på samme måte.

Montering: Fukt delene, strekk de ut etter oppgitte mål og la de tørke flatt. Sy skuld sømmene og sy sammen sidene nedenfra og opp til merkene. Strikk opp 84 (90/90/96) m med naturhvit og kort rundp 4 mm langs halskanten og strikk rundt. Sett et merke der omg begynner og strikk 20 cm vrangbord. Fell alle m løst av. Fest tråder.

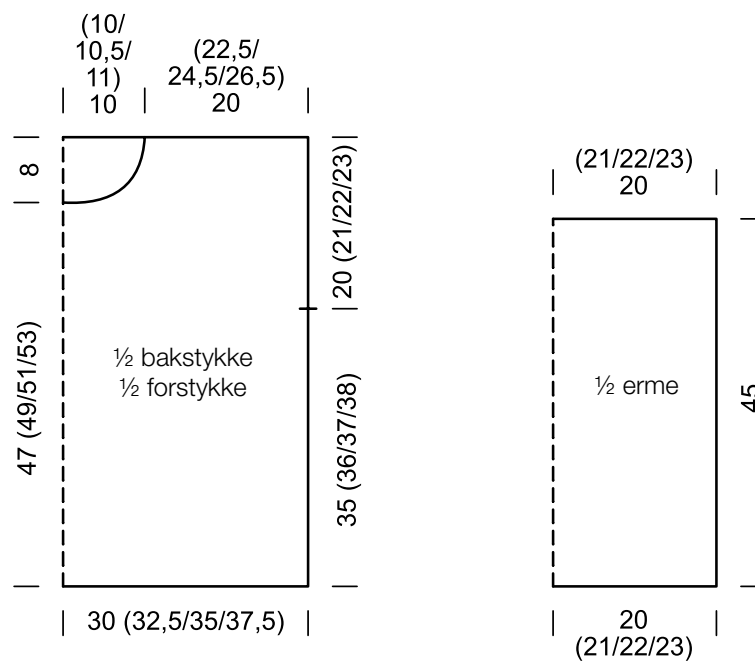


Tegnforklaring:

- = 1 m glattstrikk med naturhvit (frg 01)
- = 1 m glattstrikk med mørk grå melert (frg 04)

JAQUARD-GENSER · NATURAL ALPACA PELO

Modell 8 – Nordic Knits 2



Strikkeprøve

Strikk alltid en prøvelapp! Strikk en prøve som måler ca. 12 x 12 cm i samme mønster som den valgte modellen. Tell hvor mange m du har i bredden og p i høyden på 10 x 10 cm. Har du færre m enn oppgitt strikkefasthet, strikker du løst og må bytte til ½ til 1 nr. tynnere pinner. Har du flere m enn oppgitt strikkefasthet, strikker du stramt og må bytte til ½ til 1 nr. tykkere pinner.

Vær oppmerksom på at oppskriftene kan variere. Det er ikke alltid at strikkefastheten i oppskriften er den samme som på banderolen. Strikkefastheten på banderolen er imidlertid alltid målt på glattstrikk. For å få riktig passform er det viktig at prøvelappen strikkes i samme mønster som modellen og at strikkefastheten overholdes. Da vil ønsket modell ikke bare se fin ut, men også passe!



Fortkortelser

arb = arbeid(et)

art. nr. = artikkel nummer

beg = begynne(lse)

ca. = cirka

dbst = dobbelstav

diagr = diagram

flg. = følgende

fm = fastmaske

frg = farge

ggr = ganger

kantm = kantmaske(r)

kj = kjedemaske

krepsem = krepsemaske

LL = løpelengde

lm = luftmaske

m = maske(r)

nr. = nummer

omg = omgang(er)

p = pinne(r)

r = rett

st = stav

str. = størrelse(r)

vr = vrang

Kolofon

Utgiver: Lana Grossa GmbH, Gaimersheim, www.lana-grossa.com

Foto: Lana Grossa